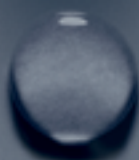


КАТАЛОГ ПРОДУКЦИИ

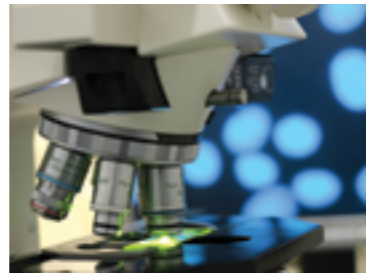
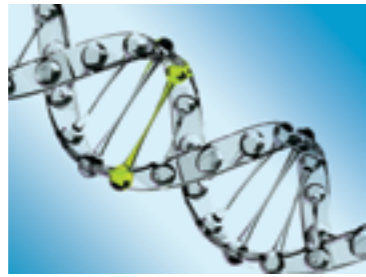


BIOLINE  
JATÒ

## СОДЕРЖАНИЕ

2	О БРЕНДЕ
3	ОПИСАНИЕ БАЗОВЫХ ЛИНИЙ
8	MAN. MINERAL SCINCARE
10	SUNDEFENSE
12	DAILY RITUAL очищение и баланс
16	PURA+ очищение
18	VITA+ питание
20	AQUA+ увлажнение
22	DOLCE+ комфорт
24	DE-SENSE instant relief
26	DETAILS OF BEAUTY
	ВКЛАДЫШ
28	DE-OX C evolution
32	PRIMALUCE exforadiance
36	LIFTING CODE лифтинг
39	BIOAROMAS
40	AGE beauty secret омоложение
42	BODY CONCEPT
44	ОБЩИЕ МАССАЖНЫЕ СХЕМЫ
46	BODY CONCEPT professional
50	BODY CONCEPT home

ОБРАТИТЕ ВНИМАНИЕ:  
В СЕРЕДИНЕ КАТАЛОГА НАХОДИТСЯ ВКЛАДЫШ – ИНСТРУМЕНТ ДЛЯ РАБОТЫ  
С КЛИЕНТАМИ.



## ДОРОГИЕ КОЛЛЕГИ!

Приглашаем Вас познакомиться с профессиональной фармацевтической космецевтикой Bioline из города Тренто (Северная Италия). Продукция Bioline является профессиональной космецевтикой терапевтического действия, которая может удовлетворить клиентов в максимальном возрастном интервале, начиная с 14 лет. Bioline предназначен для работы с разными состояниями кожи, возникающими в тот или иной период жизни.

Bioline является тем продуктом, который:

- активирует детоксикацию дермальной лимфатической системы кожи,
- нормализует межклеточную коммуникацию,
- стабилизирует матрикс кожи,
- дает хороший видимый и стабильный результат anti-age,
- имеет фармацевтические косметические формулы,
- не дает эффекта привыкания и не имеет фактора отмены,
- имеет высокий сервис выполнения процедур.

Космецевтика Bioline реализует свою биологическую активность на рецепторно-клеточном уровне кожи благодаря использованию галеновых форм (выделены исключительно физическими методами) растительных природных и микробиологических комплексов сложного биохимического состава, максимально очищенные от балластных веществ и сохраняющие свои органолептические свойства.

Компания BiolineJaTo производит свою продукцию с соблюдением всех нормативов GMP, предъявляемых к фармацевтической продукции:

- космецевтика производится на фармацевтическом производстве;
- качество продукции регламентируется нормами, применяемыми к медикаментам;
- в производстве используются запатентованные активные вещества и технологии;
- активные ингредиенты сохраняют свою активность на протяжении всего заявленного срока годности;
- космецевтика не нарушает целостность рогового слоя кожи;
- космецевтика оказывает терапевтическое действие на кожу;
- космецевтика не вызывает привыкания;
- клинические данные об эффективности использования продуктов подтверждены научными исследованиями.

Космецевтика Bioline — это мануальный бренд, разрабатывающий свои формулы для последующего применения совместно с оригинальными массажными методиками, позволяющими создавать депо активных ингредиентов в глубоких слоях кожи.

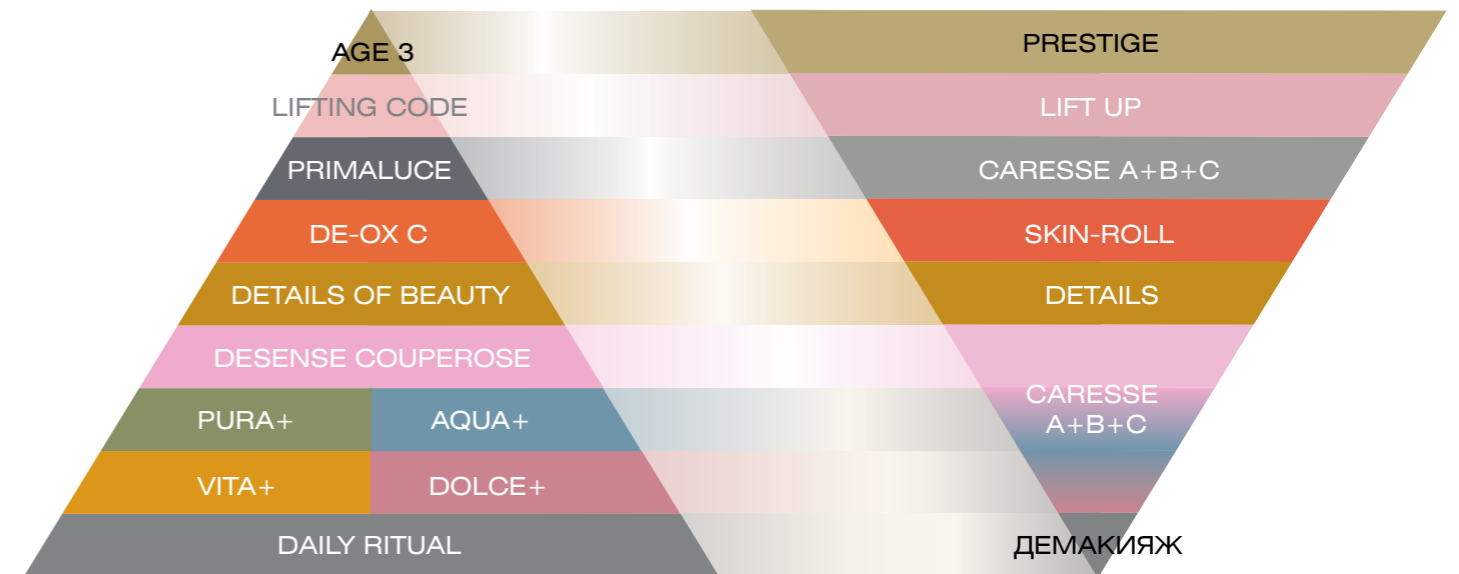
Космецевтика Bioline биосовместима с кожей и дает физиологичный уход.

Компания BiolineJaTo проводит регулярный ребрендинг линий каждые 5–7 лет для внедрения самых новых и успешных научных инноваций в области медицины, фармацевтики и косметологии.

Компания BiolineJaTo проводит научные исследования в сотрудничестве с медицинским факультетом Университета Павии на кафедре микробиологии, имеющей серьезные академические достижения.

Компания BiolineJaTo проводит клинические исследования in vivo и in vitro в Клинической лаборатории биохимического анализа Farcoderm для подтверждения качества продукции.

## ТЕРАПИЯ + МАССАЖ



Пирамида процедур построена пропорционально возрастным потребностям кожи и anti-age терапии.

Пирамида массажных техник гармонично усложняется и увеличивается по времени для более эффективного удержания биологических изменений.

Чем выше ступень процедуры, тем больше уделяется времени массажу.

## НАЗНАЧЕНИЕ И ОПИСАНИЕ БАЗОВЫХ ЛИНИЙ ПРОДУКТОВ

### DAILY RITUAL

1. DAILY RITUAL предназначена для ежедневного физиологического очищения кожи лица, сохранения водно-жировой мантии и защитной функции эпидермиса.
2. В состав линии входят продукты для очищения, тонизации, глубокого очищения (скрабы и энзимная маска), а также два восстанавливающих средства для лица и глаз.
3. Основные действующие компоненты очищающих средств — неионные ПАВ растительного происхождения: коко-гликозиды и масло кокоса с натуральной группой лауриновых жирных кислот.
4. Очищающие продукты наносятся на сухую кожу и только затем омыляются водой.
5. Формулы очищающих продуктов для смягчения обогащены натуральными эмолянтами, сахарами и экстрактами растительного происхождения.
6. В состав продуктов в качестве увлажнения входит натуральный глюконат натрия, полученный в виде фермента при культивировании дрожжевых бактерий на питательной среде, состоящей из глюкозы.
7. В качестве pH-стабилизаторов используются натуральные яблочная, молочная и салициловая кислоты.
8. Очищающие средства имеют приятную густую текстуру. Это качество дает комфорт косметологу в работе и приятные ощущения клиенту.

## PURA+

1. Это линия ухода за жирной кожей, помогающая устранить причины функциональных осложнений, свойственных этому типу кожи.
2. Активным действующим ингредиентом является фермент бактериального штамма Псевдоатеромонас, оказывающий уникальное восстанавливающее действие именно на стенки протоков сальных желез, стимулирует синтез коллагена I, увеличивает скорость деления кератиноцитов и обладает хорошими увлажняющими свойствами.
3. Активным фармацевтическим ингредиентом является экстракт кожуры семян Грейпфрута (GSE) — это антибиотик растительного происхождения, который чувствителен к 800 видам патогенных бактерий, паразитов и грибов. Он блокирует питание патогенной флоры так, что она перестает воспринимать себум как источник пищи.
4. Экстракт коры Ивы оказывает антибиотикоподобное действие и работает как противовоспалительный компонент.
5. Экстракт Спиреи Вязолистной содержит много салициловой кислоты, флавоноидов и рутина. Экстракт усиливает угнетающее действие на патогенную флору.
6. Экстракт Фиалки Трехцветной является натуральным антиаллергеном, что позволяет уменьшать чувствительность воспаленной кожи к другим компонентам. Экстракт Фиалки восстанавливает обменные процессы в эпидермисе за счет активации аквапоринов.
7. Фуллерова земля — природное минеральное вещество, образующееся в результате разложения вулканического пепла. Этот компонент оказывает успокаивающее действие за счет высокого содержания оксида магния и бентонита кальция.
8. В качестве консерванта используется растительный салицилат натрия.

## VITA+

1. Линия ухода за сухой кожей. В качестве базовой жировой фракции используются масла первого отжима в высокой концентрации: ши, сладкого миндаля, оливы европейской, зародышей пшеницы. Неомыляемая фракция масел возвращает коже упругость.
2. В состав всех продуктов линии входят керамиды гомологичные нашей кожи: NP, AP, P и EOP. Они способствуют быстрому восстановлению защитного барьера кожи.
3. Пирролидонкарбоновая (PCA) кислота восстанавливает физиологический натуральный увлажняющий фактор.
4. Глютаминовая кислота стимулирует обменные процессы в коже и способствует удалению из нее токсинов.
5. Консервация представлена ферментом корня редиса, полученным в результате переработки самого корня редиса лактобактериями в биологических реакторах. Такой способ консервации позволяет сохранить активность ценных керамидов.

## AQUA+

1. Линия является своеобразной сенсацией в сфере косметических увлажняющих продуктов. Эта система гидратации кожи представлена сложным полимером переплетающихся нитей высокомолекулярной гиалуроновой кислоты, альгина и пуллулана. В ячейках этой «сети» удерживается увлажняющий комплекс, состоящий из трегалозы, серина, мочевины и низкомолекулярной гиалуроновой кислоты размером 5-7 нм. Эта система работает по принципу «диффузионного филлера». Аналогично матрице она постепенно и дозированно насыщает кожу увлажняющими и регенерирующими компонентами в течение длительного времени.
2. Восполненный гидрорезерв кожи восстанавливает защитную функцию кожи. «Сшитая» высокомолекулярная форма гиалуроновой кислоты разглаживает морщинки и дает эффект лифтинга.

## DOLCE+

1. Эта линия является средством SOS как для чувствительной кожи, так и для кожи с дерматологическими проблемами.
2. В формулах линии используется липосомальная система доставки для упаковки активных водорастворимых компонентов — биофлавоноидов, антоцианидов и производных рутина. Они сохраняют свои органолептические свойства в галеновых экстрактах сладкого миндаля, алоэ барбадосского, черники миртолистной и плодов смородины черной.
3. Такой состав активных ингредиентов стимулирует лимфатический дренаж и микроциркуляцию, восстанавливает проницаемость капилляров, снижает гиперемии, оказывает противовоспалительное и противоаллергическое действие кортизоноподобным способом, а также приглушает симптоматику акне.
4. Базовая жировая фракция состоит из масел первого отжима: ши, сладкого миндаля, вечерней примулы и коричневого риса.

## НАЗНАЧЕНИЕ И ОПИСАНИЕ АНТИВОЗРАСТНЫХ ЛИНИЙ ПРОДУКТОВ

### MAN. MINERAL SCINCARE

1. Специализированная линия терапевтического ухода за мужской кожей лица в любом возрасте.
2. Активные компоненты представлены миксом 3D-направления: гармонизация обменных процессов, противовоспалительный эффект и anti-age восстановление.
3. Профессиональный уход выполняется с акцентом на детоксикацию кожи в сочетании с релакс-массажем De-Stress, предназначен для любого возраста.
4. Домашний уход включает средства для молодой и возрастной мужской кожи.

### DE-SENSE

1. Линия терапевтического действия для кожи, осложненной куперозом и аллергическим состоянием, с активными ингредиентами фармацевтического направления — глицерофосфоинозитол (комплекс GPI) и глицерритиновая кислота.
2. Профессиональные формулы средств усилены лекарственными анальгетическими и противовоспалительными пептидами. Они инактивируют болевые рецепторы кожи.
3. Для заживления глубоких воспалительных процессов используется бета-глюкан.
4. Для восстановления кожного барьера используются керамиды в терапевтической дозе.
5. Средства содержат физиологическую пропорцию липидов.
6. Восстанавливается структура капилляров, снижается их реактивность, стимулируется отток лимфы и активизируется вывод токсинов, прерывается синтез гистамина и арахидоновой кислоты.
7. Для доставки активных водорастворимых компонентов используется фармацевтическая липосома с высоким содержанием фосфатидилхолина, фитосфингозина и холестерина.
8. В линии используется самая сильная форма витамина E — токотриенол, проявляющий активность выше токоферола в 40–60 раз и снижающий окисление липидов мембран клеток.
9. Регулярное использование линии может значительно улучшать состояние кожи с проявлениями нейродермита, дерматита, псориаза и розацеа.

### DETAILS OF BEAUTY

1. Линия терапевтического воздействия для дополнительного ухода за деликатными зонами лица, на которых возраст отражается быстрее всего.
2. Это натуральные формулы с акцентом на глубокое восстановление структуры кожи, укрепление ее иммунитета и активация обменных процессов.
3. В формулах используются натуральные ингредиенты, «выращенные» в биологических реакторах по запатентованным технологиям. Такие экстракты растительных стаминальных культур клеток всего лишь в концентрации 0.1% стимулируют деление человеческих стволовых клеток на 80%.
4. Используются нестандартно низкие концентрации активных веществ с высокой эффективностью решения проблем чувствительных деликатных зон.
5. Процедура экспресс-ухода за лицом с акцентом на глаза с расслабляющим и дренирующим эффектом.

### DE-OX

1. Линия антистресс и детокс для кожи лица в любых обстоятельствах.
2. Линия для укрепления капилляров, восстановления микроциркуляции и коллагеново-эластиновых волокон.
3. Линия для защиты кожи от первичных радикалов.
4. Линия с инновационными многослойными липосомами, позволяющими сохранять высокую концентрацию активной формы витамина C на протяжении всего заявленного срока годности.
5. Линия с инновационными биотехнологическими антиоксидантами, выполняющими роль консервантов.
6. Линия SOS для чувствительной кожи, кожи с явлениями купероза и акне.
7. Линия ухода без границ возраста и типа кожи.

### PRIMALUCE

1. Линия поверхностных пилингов с обновляющим, осветляющим и освежающим эффектом. Линия подходит для чувствительной кожи, кожи с явлениями купероза и акне. В формулах используется смесь натуральных АНА и РНА фруктовых кислот.
2. Курс процедур представлен эксклюзивным протоколом применения: 2+3+1, дающий выравнивание, восстановление, осветление и сияние.
3. РНА кислоты представлены глюконолактоном и лактобионовой кислотой.
4. АНА кислоты представлены смесью гликолевой, тартаровой, молочной, миндальной и лимонной. Комплекс АНА+РНА нормализует обновление клеток, усиливает синтез гликозаминогликанов, коллагена и гиалуроновой кислоты, увеличивает синтез керамидов, нормализует процесс эпителизации в выводных протоках сальных желез и устьев волосяных фолликулов, оказывает комедонолитическое, отбеливающее и бактерицидное действие.
5. Отшелушивающие флюиды имеют рН = 3,5–3,8 и концентрацию от 20% до 50%. Они обеспечивают медленное проникновение кислот, не вызывают жжения, дают мягкое мелкопластинчатое отшелушивание, выраженное увлажнение, снижают вероятность раздражения и эритемы кожи.
6. Осветляющий комплекс представлен галактоарабином,  $\alpha$ -арбутином из экстракта Толокнянки, флавоноидами, каротиноидами и полисахаридами из лепестков Лилии Белоснежной, а также мелберидами из плодов Шелковицы.

### LIFTING CODE

1. Линия предназначена для формирования глубокого лифтинга, заполнения и стимуляции матрикса кожи за счет высокой концентрации активных ингредиентов и особых методов их использования.
2. запатентованная биотехнология натуральных ингредиентов — лиофилизата гиалуроновой кислоты и эластина, коллагена и гликозаминогликанов позволяет им проникать до базальной мембраны и сосочкового слоя дермы. Таким образом, происходит компенсация недостающих элементарных белковых структур кожи, оказывающих на нее ревитализирующее действие.
3. Продукты линии содержат кальций кетоглюконат, активизирующий детоксикацию и оказывающий антиаллергическое действие на кожу. Кальций кетоглюконат также является натуральным физиологичным энхансером, проводящим к базальной мембране активные водорастворимые ингредиенты.
4. Особая массажная техника Lift Up в сочетании с экстрактом Макроцистиса Грушевидного (разновидность Ламинарии) усиливает сократительную способность кожи и формирует более четкий овал лица.
5. Биоматрикс маски состоит из 92% коллагена, который совместим с коллагеном человека на 97%. Этот фибронативный биоматрикс пропитан низкомолекулярным растворимым коллагеном и его пептидами.
6. Эффект лифтинга после процедуры держится три дня. Это процедура красоты для торжественных мероприятий.

### ΔG3

1. Линия для восстановления и стабилизации матрикса кожи и межклеточной коммуникации.
2. Уникальная запатентованная формула экстрактов спорангий Ундарии Перистой и культуры клеток Томата. Это концентрат цитокинов и низкомолекулярных полисахаридов, запускающий механизм естественного омоложения кожи. В результате уплотняется матрикс кожи и воссоздается ее объемный микрорельеф.
3. Эта современная формула работает в базальной мембране и сосочковом слое дермы с участием биотехнологичного нейромедиатора ацетил-гексапептида-51, который по-совместительству является прекрасным увлажнителем.
4. Это позволяет вводить линию ΔG3 в подготовительный этап и постреабилитационный уход для избегания нарушения матрикса кожи и сведения к минимуму ее фиброзирование вследствие механической травмы в инъекционных и лазерных процедурах, а также хирургических операциях.

### SUN DEFENCE

1. SUNDEFENSE — это уникальная инновационная технология SAFE SUN, основана на поглощении и отражении широкого спектра лучей, совмещении физического и химического фильтров в одном средстве, а также способная поглощать ультрафиолет и преобразовывать его в менее разрушительные волны. Полную нейтрализацию тепловых волн завершает умная система IMMUN-OX (ликопин и бета-глюкан).
2. SUNDEFENSE — это инновационная солнцезащитная линия от Bioline JaTo с anti-age эффектом.
3. ТЕХНОЛОГИЯ SAFE SUN обеспечивает тройную защиту от UVB, UVA и инфракрасного излучения благодаря новейшему поколению универсальных солнцезащитных фильтров.
4. Усовершенствованная защита от окислительного стресса и ослабления иммунной защиты кожи благодаря антиоксидантному комплексу IMMUN-OX.
5. Усиленное соотношение фильтров от UVA/UVB — 1:3 позволяет повысить воздействие ANTI-AGE в средствах с SPF 50+ и SPF 30 для лица.
6. Безопасные формулы отличаются высокой переносимостью благодаря тщательному подбору ингредиентов.
7. Солнцезащитная линия SUNDEFENSE гарантирует эффективную защиту от преждевременного старения и предупреждает образование морщин, пигментных пятен, раздражений и эритемы.

### BODY CONCEPT

1. В основе концепции лежит использование галеновых форм ингредиентов в эффективных пропорциях и глубокой доставки в базальную мембрану. Все это дает высокий результат в коррекции контуров тела по специальной программе Bioline, состоящей из 6 процедур с разными функциональными акцентами в определенной последовательности.
2. В рецептуру ВС входят галеновые формы растений: бурая водоросль Средиземного моря — Сфацелария Скопария, Центеллы Азиатской, Фукуса Пузырчатого, Цедры Померанца, Плодов Гуараны Амазонской, Женьшеня Обыкновенного, Плодов Перца Острого, зерен Кофе Арабики, кофеина, триэтаноламина-гидроксида, карнитина, эсцина, Плюща Обыкновенного, Иглицы Шиповатой, трипептида-1, карнозина, а также минеральные вещества в усвояемых формах — Фуллерова земля и морская соль.
3. Преимущества технологии оригинальной системы Pro-Lipo Neo для водорастворимых компонентов:
  - создание гибких (текучих) многослойных липосом из фосфолипидов;
  - свободное прохождение липосомой кожного барьера к слоям дермы благодаря малым размерам (250 нм);
  - способность пролипосом захватывать с собой водорастворимые компоненты, усиливая эффект рецептуры примерно в 2,5 раза;
  - эффективное подавление созревания новых адипоцитов;
  - создание вектора детоксикации и направленного движения жирных кислот по кровеносному руслу для утилизации в конечной мышце;
  - эффективное предупреждение целлюлита;
  - создание невероятного сенсорного отклика от рецепторов кожи и использование серотонина как естественного нейротрансмиттера.
4. Продукты ВС улучшают структуру и упорядоченность соединительной ткани между белками и гликопротеидами матрикса: фибронектин, ламинин, тенасцин, фибриллин, эластин, коллаген, гликопротеин, гиалуроновая кислота, гликозаминогликаны.
5. Процедуры ВС оказывают положительное действие на улучшение пропорций фигуры.
6. Профессиональные продукты Body Concept делятся на четыре группы: эксфолианты; концентраты; компрессы и обертывания; массажные средства.
7. Удобная схема подбора программ коррекции для любого клиента.

**MAN. MINERAL SCINCARE**



**MAN. MINERAL SCINCARE**



ANTI-AGE-ТЕРАПИЯ  
УСТРАНЕНИЕ ФУНКЦИОНАЛЬНЫХ ОСЛОЖНЕНИЙ, СВОЙСТВЕННЫХ МУЖСКОЙ КОЖЕ.

ANTI-AGE-ТЕРАПИЯ  
УСТРАНЕНИЕ ФУНКЦИОНАЛЬНЫХ ОСЛОЖНЕНИЙ, СВОЙСТВЕННЫХ МУЖСКОЙ КОЖЕ.

**ОСНОВНЫЕ АКТИВНЫЕ ИНГРЕДИЕНТЫ ЛИНИИ:**

Ферментированные минералы, α-глюкан олигосахарид, кофеин, таурин, растительные экстракты, закваска протеинов.

**ДЕЙСТВИЕ:**

Детокс, лимфодренаж, anti-age-терапия.

**ТИП КОЖИ:**

Для всех типов кожи.

**СЕЗОННОСТЬ:**



**ОСНОВНЫЕ АКТИВНЫЕ ИНГРЕДИЕНТЫ ЛИНИИ:**

Ферментированные минералы, α-глюкан олигосахарид, экстракты малахита, тамаринда, элеутерококка.

**ДЕЙСТВИЕ:**

Коррекция эстетических проблем

**ТИП КОЖИ:**

Для всех типов кожи.

**СЕЗОННОСТЬ:**



**ПРОДУКТ**

**ФУНКЦИЯ**

**АКТИВНЫЕ ИНГРЕДИЕНТЫ**

**ПРОДУКТ**

**ФУНКЦИЯ**

**АКТИВНЫЕ ИНГРЕДИЕНТЫ**

**MINERAL AGE BOOSTER FACE SERUM**

Омолаживающая минеральная сыворотка-бустер для лица

арт. LMP09095

5x7 мл

Сыворотка усиливает микроциркуляцию кровеносных и лимфатических капилляров, восстанавливает тургор матрикса кожи, активизирует обменные процессы в коже и синтез коллагена, оказывает противовоспалительное действие и улучшает цвет лица.

Кофеин, пантенол, содиум глюконат, α-глюкан олигосахарид; ферментированные железом, кремнием, цинком экстракты пивных дрожжей; лецитин, экстракты плодов тамаринда, ростков кресс-салата, корня элеутерококка, малахита; таурин, протеиновая закваска хлореллы и люпина.

**HYDRA MAT FACE GEL**

Эмульсия увлажняющая с матирующим эффектом для лица

арт. LMR10060

60 мл

Легкая эмульсия абсорбирует излишки себума, не пересушивает кожу. Активизирует синтез коллагена и керамидов, оказывает терапевтическое действие на восстановление NMF. Эмульсия казывает энергизирующее и охлаждающее действие, сглаживает пигментацию и выравнивает однородность цвета лица. Рекомендуется для молодой и раздраженной кожи и после бритья.

Пудра алюминия, ниацинамид, этилгексил метоксициннамат, содиум глюконат, бутил метоксибензоилметан, пантенол, α-глюкан олигосахарид, ментил лактат, цинк-PCA, экстракты малахита, семян тамаринда, корня элеутерококка; ферментированные медью, железом, магнием, кремнием и цинком экстракты пивных дрожжей; протеиновая закваска хлореллы и люпина.

**MINERAL AGE DETOX MASK**

Минеральная маска-детокс с омолаживающим эффектом для лица

арт. LMP09095

60 мл

Маска на глиняной основе абсорбирует излишки себума и токсины с поверхности кожи, восстанавливает физиологический pH кожи, тонизирует ее, оказывает противовоспалительное и успокаивающее действие. Маска подходит для сильно раздраженной кожи.

Каприликовые триглицериды, масло сладкого миндаля, токоферил ацетат, каолин, экстракт корня Элеутерококка, протеиновая закваска хлореллы и люпина, таурин, аргилла, гиалуронат натрия, турмалин, ксантановая камедь.

**AGE REVITALIZER FACE AND EYE SERUM-CREAM**

Сыворотка-крем омолаживающая и восстанавливающая для глаз и лица

арт. LMR12060

60 мл

Сыворотка улучшает микроциркуляцию и лимфоток, активизирует регенерацию матрикса кожи, оказывает успокаивающее действие и усиливает защитную функцию кожи. Сыворотка предназначена для области глаз и лица, можно использовать как самостоятельный уход без крема. Рекомендуется для любого возраста, а также для очень чувствительной и раздраженной кожи.

Каприликовые триглицериды, этилгексил метоксициннамат, содиум глюконат, кофеин, α-глюкан олигосахарид, пантенол, масло жожоба; ферментированные медью, железом, магнием, кремнием и цинком экстракты пивных дрожжей; лецитин, токоферол, аскорбил пальмитат, экстракты малахита, семян тамаринда, ростков кресс-салата, корня элеутерококка; таурин, протеиновая закваска хлореллы и люпина.

**PRO AGE COMFORT FACE CREAM**

Антивозрастной крем-комфорт для лица

арт. LMR11060

60 мл

Легкий anti-age крем активизирует обменные процессы и регенерацию в коже, синтез коллагена и керамидов, оказывает противовоспалительное и успокаивающее действие, создает на коже охлаждающий эффект.

Этилгексил метоксициннамат, ниацинамид, содиум глюконат, ментил лактат, аллантоин, α-глюкан олигосахарид, глицерин, ретиноевая кислота, пантенол, лецитин, таурин, токоферол, аскорбил пальмитат; экстракты малахита, корня элеутерококка и семян тамаринда; протеиновая закваска хлореллы и люпина; ферментированные медью, железом, магнием, кремнием и цинком экстракты пивных дрожжей.

При регулярном использовании крема снижается интенсивность пигментации и цвет лица становится более однородным и свежим. Крем рекомендуется для возрастной кожи, в том числе, с проявлениями розацеа, при повышенной чувствительности и как средство после бритья.

**MAN. MINERAL SKINCARE**

1. Специализированная линия терапевтического ухода за мужской кожей лица в любом возрасте.
2. Активные компоненты представлены миксом 3D-направления: гармонизация обменных процессов, противовоспалительный эффект и anti-age восстановление.
3. Профессиональный уход выполняется с акцентом на детоксикацию кожи в сочетании с релакс-массажем De-Stress, предназначен для любого возраста.
4. Домашний уход включает средства для молодой и возрастной мужской кожи.



УХОД ЗА КОЖЕЙ ВО ВРЕМЯ ПРЕБЫВАНИЯ НА СОЛНЦЕ

**ОСНОВНЫЕ АКТИВНЫЕ ИНГРЕДИЕНТЫ ЛИНИИ:**

Экзотические масла, экстракт папайи, UVA-UVB фильтры последнего поколения

**ДЕЙСТВИЕ:**

ЗАЩИТНОЕ, АКТИВИРУЮЩЕЕ ЗАГАР, УВЛАЖНЯЮЩЕЕ, ОМОЛАЖИВАЮЩЕЕ



наносить несколько раз во время пребывания на солнце

**СЕЗОННОСТЬ:**



**ПРОДУКТ**  
**TAN ACTIVATOR face and body bronze gel TRIPLE ACTION**  
Бронзирующий гель для лица и тела TRIPLE ACTION  
арт. SDR53150  
150 мл

**ФУНКЦИЯ**  
Гель идеально подходит для подготовки кожи к загару на солнце – придает ей однородный золотистый оттенок. Гель предупреждает гиперпигментацию при активном загаре; оказывает успокаивающее действие и укрепляет антиоксидантную защиту. Рекомендуется для всех типов кожи, особенно для светлой. Применение: начинать подготовку за 15-20 дней до активного загара в ежедневном нанесении.

**АКТИВНЫЕ ИНГРЕДИЕНТЫ**  
Этилгексил метоксицинамат, экстракт листьев Карики Папайя, бензофенон, масло семян Помадного дерева (Аннато), пантенол, ацетил тирозин, гидролизованные растительные протеины, аденозин трифосфат (АТФ), рибофлавин



**ПРОДУКТ**  
**HIGH PROTECTION SPF 30 UVA UVB face cream-AGE PROTECTION**  
Крем для лица и чувствительных зон AGE PROTECTION SPF 30  
арт. SDR15050  
50 мл

**ФУНКЦИЯ**  
Солнцезащитный крем легкой текстуры содержит UVA-UVB фильтры последнего поколения в усиленном соотношении 1:3. Предупреждает фотостарение, усиливает антиоксидантную защиту, снижает покраснение и раздражение от инфракрасных лучей в том числе, способствует полноценному восстановлению кожного барьера. Предназначен для светлой и чувствительной кожи. Крем позволяет добиться слегка золотистого и равномерного загара.

**АКТИВНЫЕ ИНГРЕДИЕНТЫ**  
Вода из листьев Гамамелиса Виргинского, бутил метоксибензоилметан, бис-этилгексилорексифенол метоксифенил триазин, масло Ши, этилгексил триазон, диэтиламино гидроксибензоил гексилбензоат, оксид цинка, оксид титана, пантенол, масло Оливьи Европейской с неомыляемой фракцией, динатрия глицерриазат, гидролизованные гликозамин ликаны, содиум карбоксиметил β-глюкан, керамид-3, керамид-1, керамид AP, натрий-гиалуронат, токоферол ацетат, лизин, глицин, PCA, пролин, ликопин, ксантановая камедь, ксилитол, глюкозид, камедь Акации Синегальской, фитосфингозин, холестерол, гидроксиацетофенон



**ПРОДУКТ**  
**VERY HIGH PROTECTION SPF 50+ UVA UVB face cream-AGE PROTECTION**  
Крем для лица и чувствительных зон AGE PROTECTION SPF 50  
арт. SDR13050  
50 мл

**ФУНКЦИЯ**  
Солнцезащитный крем содержит UVA-UVB фильтры последнего поколения в усиленном соотношении 1:3. Предупреждает фотостарения, усиливает антиоксидантную защиту, способствует полноценному восстановлению кожного барьера. Предназначен для светлой и чувствительной кожи, особенно для открытых участков тела: нос, уши и плечи. Также эффективен после косметических пилинговых процедур.

**АКТИВНЫЕ ИНГРЕДИЕНТЫ**  
Каприликовые триглицериды, вода из листьев Гамамелиса Виргинского, бис-этилгексилорексифенол метоксифенил триазин, бутил метоксибензоилметан, этилгексил триазон, масло Ши, оксид цинка, оксид титана, пантенол, масло Оливьи Европейской с неомыляемой фракцией, гидролизованные гликозамин ликаны, пантенол, натрий-гиалуронат, керамид-3, керамид-1, токоферол ацетат, керамид AP, содиум карбоксиметил β-глюкан, лизин, глицин, пролин, ликопин, динатрия глицерриазат, ксилитол, глюкозид, камедь Акации Синегальской, фитосфингозин, PCA, ксантановая камедь, холестерол, гидроксиацетофенон



УХОД ЗА КОЖЕЙ ВО ВРЕМЯ ПРЕБЫВАНИЯ НА СОЛНЦЕ

**ОСНОВНЫЕ АКТИВНЫЕ ИНГРЕДИЕНТЫ ЛИНИИ:**

Экзотические масла, экстракт папайи, UVA-UVB фильтры последнего поколения

**ДЕЙСТВИЕ:**

ЗАЩИТНОЕ, АКТИВИРУЮЩЕЕ ЗАГАР, УВЛАЖНЯЮЩЕЕ, ОМОЛАЖИВАЮЩЕЕ



наносить несколько раз во время пребывания на солнце

**СЕЗОННОСТЬ:**



**ПРОДУКТ**  
**LOW PROTECTION SPF 6 UVA UVB face and body cream-INTENSE MOISTURIZING**  
Крем для лица и тела НИЗКАЯ СТЕПЕНЬ ЗАЩИТЫ SPF 6  
арт. SDR18150  
150 мл

**ФУНКЦИЯ**  
Универсальный солнцезащитный крем легкой текстуры содержит UVA-UVB фильтры последнего поколения в соотношении 1:1. Крем быстро впитывается, придает загару сияние и золотистый оттенок. Предупреждает фотостарение, снижает покраснение и раздражение от инфракрасных лучей в том числе, способствует полноценному восстановлению кожного барьера. Подходит для смуглой, оливковой, загорелой кожи лица/тела.

**АКТИВНЫЕ ИНГРЕДИЕНТЫ**  
Каприликовые триглицериды, масло Ши, бис-этилгексилорексифенол метоксифенил триазин, бутил метоксибензоил гексилбензоат, этилгексил триазон, пантенол, дисодиум глицерриазат, PCA, керамид-1, керамид-3, керамид AP, эсцин, токоферол ацетат, β-ситостерол, ликопин, фосфатидилхолин, фитосфингозин, холестерол, гидроксиацетофенон



**ПРОДУКТ**  
**MEDIUM PROTECTION SPF 15 UVA UVB face and body cream-INTENSE MOISTURIZING**  
Крем для лица и тела СРЕДНЯЯ СТЕПЕНЬ ЗАЩИТЫ SPF 15  
арт. SDR17150  
150 мл

**ФУНКЦИЯ**  
Универсальный солнцезащитный крем легкой текстуры содержит UVA-UVB фильтры последнего поколения в соотношении 1:1. Быстро впитывающийся крем эффективно защищает кожу от фотостарения, снижает покраснение и раздражение от инфракрасных лучей в том числе, восстанавливает кожный барьер. Придает коже бархатистый вид и ровный загар. Подходит для чувствительной, нормальной, смуглой кожи лица/тела.

**АКТИВНЫЕ ИНГРЕДИЕНТЫ**  
Каприликовые триглицериды, бутил метоксибензоил гексилбензоат, масло Ши, этилгексил триазон, бис-этилгексилорексифенол метоксифенил триазин, пантенол, динатрия глицерриазат, содиум карбоксиметил β-глюкан, PCA, керамид-1, керамид-3, керамид AP, эсцин, β-ситостерол, фосфатидилхолин, токоферол ацетат, ликопин, холестерол, фитосфингозин, ксантановая камедь, камедь Акации Синегальской, гидроксиацетофенон



**ПРОДУКТ**  
**HIGH PROTECTION SPF 30 UVA UVB face and body cream-INTENSE MOISTURIZING**  
Крем для лица и тела СРЕДНЯЯ СТЕПЕНЬ ЗАЩИТЫ SPF 30  
арт. SDR16150  
150 мл

**ФУНКЦИЯ**  
Универсальный солнцезащитный крем легкой текстуры содержит UVA-UVB фильтры последнего поколения в соотношении 1:1. Быстро впитывающийся крем эффективно защищает кожу от фотостарения, снижает покраснение и раздражение от инфракрасных лучей в том числе, способствует полноценному восстановлению кожного барьера. Придает коже бархатистый вид и ровный загар. Подходит для чувствительной, нормальной, смуглой кожи лица/тела.

**АКТИВНЫЕ ИНГРЕДИЕНТЫ**  
Бутил метоксибензоилметан, бис-этилгексилорексифенол метоксифенил триазин, этилгексил триазон, масло Ши, диэтиламино гидроксибензоил гексилбензоат, пантенол, динатрия глицерриазат, карбонат PCA, керамид-1, керамид-3, керамид AP, эсцин, фитосфингозин, токоферол ацетат, ликопин, ксантановая камедь, фосфатидилхолин, камедь Акации Синегальской, β-ситостерол



**ПРОДУКТ**  
**AFTERSUN face and body emulgel HYDRATING REFRESHING**  
Гель после загара  
арт. SDR54150  
150 мл

**ФУНКЦИЯ**  
Гелевая эмульсия нежной текстуры не оставляет на коже жирного блеска. Гель восстанавливает гидролипидную пленку после солнца, освежает кожу за счет приятного охлаждения, уменьшает появление покраснений и раздражений. Придает загару более интенсивный оттенок и сияние. Подходит для любого типа кожи.

**АКТИВНЫЕ ИНГРЕДИЕНТЫ**  
Дикаприлил карбонат, каприликовые триглицериды, масло Сладкого Миндаля, масло Ши, ментил лактат, пантенол, масло семян Купуасу, изомераты сахара, ментол, ацетил тирозин, гидролизованные растительные протеины, аденозин трифосфат (АТФ), рибофлавин

## DAILY RITUAL



ПРОДУКТЫ ДЛЯ ПОДГОТОВКИ КОЖИ К ЛЮБОЙ ПРОФЕССИОНАЛЬНОЙ ПРОЦЕДУРЕ И ДЛЯ ЕЖЕДНЕВНОГО ОЧИЩЕНИЯ В ДОМАШНЕМ УХОДЕ

СПОСОБ ПРИМЕНЕНИЯ: очищающее молочко или очищающий гель нанести на сухую кожу, затем смочить руки водой и произвести массажные движения до исчезновения под пальцами ощущения жирности. Смыть продукт водой.



### ПРОДУКТ

**Pure Gel Cleansing**  
Нормализующий гель

500 мл арт. DRP50500  
200 мл арт. DRR50200

### ФУНКЦИЯ

Гель очищает кожу от излишков кожного сала и сохраняет водно-жировую мантию кожи, не разрушая целостности рогового слоя. Рекомендуется для жирной, комбинированной и проблемной кожи, при угревой болезни.

### АКТИВНЫЕ ИНГРЕДИЕНТЫ

Коко-гликозид, лаурил гликозид, ксантан, фруктоолигосахариды, экстракт коры Белой Ивы, ниацинамид, яблочная кислота, молочная кислота



**Pure Lotion Refreshing**  
Нормализующий лосьон

500 мл арт. DRP43500  
200 мл арт. DRR43200

Восстанавливает гидролипидную мантию кожи, нормализует функцию сальных желез. Рекомендуется для жирной, комбинированной и проблемной кожи, при угревой болезни.

Глицерин, глюконат натрия, ксилитол, фруктоолигосахариды, экстракт коры Белой Ивы, ниацинамид, яблочная кислота, молочная кислота



**Energy Milk-Cream Cleansing**  
Витаминизирующее молочко

500 мл арт. DRP31500  
200 мл арт. DRR31200

Деликатное очищение от ежедневных загрязнений и макияжа для сухой кожи. Обеспечивает сияние, свежесть и чистоту. Рекомендуется для сухой кожи.

Каприликовые триглицериды, кокосовое масло, этилгексил пальмитат, полиглицерил-2-диполигидроксистеарат, лаурил гликозид, глюконат натрия, экстракт ягод Годжи, экстракт Клевера Трехлистного, экстракт листьев Алоэ Барбадосского



**Energy Lotion Refreshing**  
Витаминизирующий лосьон

500 мл арт. DRP41500  
200 мл арт. DRR41200

Тонизирует сухую атоничную кожу, выравнивает pH и NMF на поверхности кожи. Обволакивает кожу ощущением тепла. Рекомендуется для сухой кожи, при солнечных ожогах, в период реабилитации.

Глицерин, глюконат натрия, экстракт ягод Годжи, экстракт Клевера Трехлистного, ксилитол, экстракт листьев Алоэ Барбадосского

## DAILY RITUAL



ПРОДУКТЫ ДЛЯ ПОДГОТОВКИ КОЖИ К ЛЮБОЙ ПРОФЕССИОНАЛЬНОЙ ПРОЦЕДУРЕ И ДЛЯ ЕЖЕДНЕВНОГО ОЧИЩЕНИЯ В ДОМАШНЕМ УХОДЕ

СПОСОБ ПРИМЕНЕНИЯ: очищающее молочко или очищающий гель нанести на сухую кожу, затем смочить руки водой и произвести массажные движения до исчезновения под пальцами ощущения жирности. Смыть продукт водой.



### ПРОДУКТ

**Delicate Milk-Cream Cleansing**  
Смягчающее молочко

500 мл арт. DRP32500  
200 мл арт. DRR32200

### ФУНКЦИЯ

Деликатное очищение от ежедневных загрязнений и макияжа. Обеспечивает сияние, свежесть и чистоту. Рекомендуется для чувствительной кожи и кожи, склонной к куперозу.

### АКТИВНЫЕ ИНГРЕДИЕНТЫ

Каприликовые триглицериды, кокосовое масло, этилгексил пальмитат, полиглицерил-2-диполигидроксистеарат, лаурил гликозид, экстракт кожуры граната Граната, диослин, гесперидин, гидролизированные протеины риса.



**Delicate Lotion Refreshing**  
Смягчающий лосьон

500 мл арт. DRP42500  
200 мл арт. DRR42200

Смягчает, успокаивает, снижает раздражительность и улучшает микроциркуляцию кожи. Выравнивает pH рогового слоя, обволакивает кожу ощущением тепла. Рекомендуется для чувствительной кожи любого типа, в том числе, склонной куперозу.

Глицерин, глюконат натрия, экстракт кожуры Граната Обыкновенного, ксилитол, диосмин, гесперидин, лактат натрия, PCA, глицин, фруктоза, мочевины, ниацинамид



**Hydra Milk-Cream Cleansing**  
Увлажняющее молочко

500 мл арт. DRP30500  
200 мл арт. DRR30200

Нежное очищение от ежедневных загрязнений и макияжа для обезвоженной кожи. Обеспечивает сияние, свежесть и чистоту. Создает приятное ощущение на коже. Рекомендуется для обезвоженной кожи любого типа.

Каприликовые триглицериды, кокосовое масло, этилгексил пальмитат, полиглицерил-2-диполигидроксистеарат, лаурил гликозид, глюконат натрия, ксилитол, экстракт корня Лотуса Нумфаца, экстракт Опуңции Инжирной



**Hydra Lotion Refreshing**  
Увлажняющий лосьон

500 мл арт. DRP40500  
200 мл арт. DRR40200

Восстанавливает NMF фактор, снижает ощущение стянутости, выравнивает pH рогового слоя. Рекомендуется для обезвоженной кожи любого типа.

Глицерин, глюконат натрия, ксилитол, экстракт корня Лотуса Нумфаца, экстракт Опуңции Инжирной





ГЛУБОКОЕ ОЧИЩЕНИЕ И ОТШЕЛУШИВАНИЕ

**ОСНОВНЫЕ АКТИВНЫЕ ИНГРЕДИЕНТЫ ЛИНИИ:**

Растительные экстракты, ферменты, твердые гранулы растительных веществ

**ДЕЙСТВИЕ:**

ГЛУБОКОЕ ОЧИЩЕНИЕ

**ТИП КОЖИ:**

для всех типов кожи

**СЕЗОННОСТЬ:**



**ПРОДУКТ**

**Gentle Eye Make-up Remover Biphasic**  
Бифазное средство для демакияжа глаз

200 мл арт. DRP10200  
100 мл арт. DRR10100

**ФУНКЦИЯ**

Двухфазная формула с физиологическим значением pH слезы — 6,0. Масло макадамии очищает кожу вокруг глаз от жировых загрязнений, гидрофильная часть растворяет водостойкие формы макияжа, удаляет все формы стойкого макияжа, смягчает ресницы.

**АКТИВНЫЕ ИНГРЕДИЕНТЫ**

Экстракт цветов Календулы, экстракт Донника Лекарственного, экстракт корня Кувшинки Душистой, аллантоин, масло листьев Макадамии, молочная кислота.



**Exfo Mask Exfoliating**  
Отшелушивающая маска

200 мл арт. DRP60200  
100 мл арт. DRR60100

Маска богата растительными ферментами, интенсивно очищает, повышает проницаемость кожи для продуктов ухода, обеспечивает эффект поверхностного пилинга круглый год, pH = 4,5. Подходит для всех типов кожи, время экспозиции 5–15 минут.

Пудра листьев ананаса, целлюлоза, каприликовые триглицериды, тальк, каолин, оксид титана, экстракт Ананаса, экстракт Папайи, папаин, фуллерова земля, молочная кислота.



**Exfo Scrub Microgel**  
Микрогель для глубокой очистки кожи

200 мл арт. DRP70200

Обладает мягким эксфолирующим действием, удаляет роговые клетки с поверхности кожи, способствует ее обновлению. Микрогель предназначен для всех типов кожи, идеально подходит для жирной кожи без воспалений. Наносить на сухую кожу, омылять влажными руками, затем смывать.

Сухой экстракт из листьев Бамбука, гамма-полиглутаминовая кислота, бисаболол, гидролизованные протеины сои, убихинон.



**Exfo Scrub Sugar**  
Сахарный скраб для лица

125 мл арт. DRR70125

Скраб содержит натуральные отшелушивающие компоненты, которые разглаживают кожу и деликатно удаляют роговые клетки, стимулируя ее обновление. Подходит для всех типов кожи, особенно для сухой. Наносить на сухую кожу, омылять влажными руками и смывать.

Сахар, озокерит, хлопковое масло, гранулы жожоба, масло листьев камелии.



ВОССТАНАВЛИВАЕТ КОЖНЫЙ БАЛАНС И ДАРИТ ОЩУЩЕНИЕ КОМФОРТА

**ОСНОВНЫЕ АКТИВНЫЕ ИНГРЕДИЕНТЫ ЛИНИИ:**

растительные и гомеопатические экстракты

**ДЕЙСТВИЕ:**

ПРОТИВОВОСПАЛИТЕЛЬНОЕ, ЗАЖИВЛЯЮЩЕЕ, УЛУЧШАЕТ МИКРОЦИРКУЛЯЦИЮ

**ТИП КОЖИ:**

для всех типов кожи, применяется в процедурах, после чистки лица и загара

**СЕЗОННОСТЬ:**



**ПРОДУКТ**

**DAILY RITUAL GENTLE CREAM EQUILIBRIUM**  
Крем балансирующий

200 мл арт. DRP90200

**ФУНКЦИЯ**

Деликатная эмульсия мгновенно создает ощущение комфорта, стабилизирует уровень гидратации и оказывает противовоспалительный эффект на кожу. Для профессионального использования, имеет pH=6,0.

**АКТИВНЫЕ ИНГРЕДИЕНТЫ**

Масло Сладкого Миндаля, пантенол, бисаболол, глюкоза, PCA, экстракт цветов Бессмертника Итальянского, экстракт цветов Календулы, экстракт Гаммелиса, экстракт цветов Липы Сердцевидной, глицин, молочная кислота, лизин, экстракт листьев Алоэ Барбадосского, аллантоин



**DAILY RITUAL GENTLE CREAM-MASK EYE CONTOUR**  
Крем-маска для контура глаз

50 мл арт. DRP11050

Крем-маска для контура глаз улучшает микроциркуляцию, снимает отеки и уменьшает темные круги под глазами, обладает увлажняющим действием. Используется в профессиональном уходе, не смывать.

Каприликовые триглицериды, Масло Ши, дикаприлил глюконат, пантенол, Масло Жожоба, метилсиланол маннуронат, бетаин, экстракт Пекарских дрожжей, экстракт Центеллы Азиатской, экстракт Полыни Лечебной, экстракт корня Родиолы Розовой, натрий гиалуронат, ксантан



**DAILY RITUAL EYE PATCH EXTREME COMFORT**

Патчи под глаза Daily Ritual EXTREME COMFORT арт. DRR61015

Сыворотка уменьшает застой токсинов и лишней жидкости в области глаз, улучшает микроциркуляцию и повышает тонус капилляров. Рекомендуется для кожи, склонной к отекам. Наносить на предварительно очищенную кожу в качестве сыворотки на 20 минут, затем наносить крем для глаз. Использовать по мере необходимости, для профилактики 1 раз в неделю.

Цветочная вода Гаммелиса, гидроксиацетофенон, тетракарбонат глютамат диацетат, экстракт альгина, экстракт цветов Арники Горной, пантенол, N-ацил-цитруллин-аргинин пептид, эсцин, фильтрованный фермент Leucopostoc корня редиса, экстракт корня Иглицы Шиповатой, аммоний глицеррилат, экстракт Центеллы Азиатской, экстракт цветов Календулы, гидролизованные протеины пшеницы.



**DAILY RITUAL GENTLE CLEANSING FOAM**  
Пенка для умывания

200 мл арт. DRR90200

Гель трансформируется в пенку, освобождает закупоренные поры и убирает комедоны. Пенка дает чувство глубокой чистоты и свежести, деликатно смывает окислившийся себум. Рекомендуется для жителей мегаполисов, обладающих жирным типом кожи. Наносить на влажное лицо.

Неионные ПАВ из кокоса, глюконат, пантенол, аллантоин, цинк-PCA (естественный увлажняющий фактор кожи), экстракт Сахаристой Ламинарии

PURA+



ВОССТАНОВЛЕНИЕ ЕСТЕСТВЕННОЙ ЧИСТОТЫ КОЖИ

ОСНОВНЫЕ АКТИВНЫЕ ИНГРЕДИЕНТЫ ЛИНИИ:

Экстракт семян грейпфрута (GSE), биотехнологический матующий компонент, растительные экстракты

ДЕЙСТВИЕ: ОЧИЩЕНИЕ

ТИП КОЖИ: Для жирной и смешанной кожи

СЕЗОННОСТЬ:



**ПРОДУКТ**

**PURA+ NECTAR IN DROPS NORMALIZING**  
Сыворотка-нектар нормализующая

арт. LPP23050

5 мл x 10 ампулы

**Функция**  
Интенсивный концентрат для области лица и шеи с высокой терапевтической активностью. Оказывает себорегулирующее, противовоспалительное и антисептическое действия. Матирует, устраняет жирный блеск.

**АКТИВНЫЕ ИНГРЕДИЕНТЫ**  
Бетаин, карбонат глюконата, экстракт фермента бактерии Псевдоатеромонас, экстракт Ананаса, экстракт Грейпфрута, экстракт коры Ивы Белой, экстракт Фиалки Трехцветной, экстракт цветов Спиреи Вязолистной

**ПРОДУКТ**

**PURA+ ACID CREAM pH BALANCING**  
Крем нормализующий

арт. LPP13200

200 мл

Крем идеально подходит для жирной и комбинированной кожи, при угревой болезни. Восстанавливает функцию сальных желез и снижает воспаления кожи. Обладает матирующим эффектом без пересушивания.

Коко-каприлат, Масло Кокоса, Масло Жожоба, Масло Авокадо, глюконат натрия, токоферол ацетат, ксантан, экстракт фермента бактерии Псевдоатеромонас, экстракт Ананаса, экстракт Грейпфрута, экстракт коры Ивы Белой, экстракт Фиалки Трехцветной, экстракт кожицы семян Грейпфрута

**ПРОДУКТ**

**PURA+ MASK NORMALIZING**  
Маска нормализующая

арт. LPP63200

200 мл

Содержит вулканический пепел, богатый цинком, магнием и кальцием. Нормализует функцию сальных желез, успокаивает, снижает воспалительные процессы. Рекомендуется для жирной и комбинированной кожи, при угревой болезни.

Фуллерова земля, оксид цинка, Масло Жожоба, глюконат натрия, токоферол ацетат, ксантан, экстракт Ананаса, экстракт Грейпфрута, экстракт коры Ивы Белой, экстракт Фиалки Трехцветной, экстракт цветов Спиреи Вязолистной, экстракт фермента бактерии Псевдоатеромонас

PURA+



БОРЕТСЯ С ИЗЛИШНЕЙ ВЫРАБОТКОЙ КОЖНОГО САЛА, КОНТРОЛИРУЕТ ДЕЯТЕЛЬНОСТЬ БАКТЕРИЙ

ОСНОВНЫЕ АКТИВНЫЕ ИНГРЕДИЕНТЫ ЛИНИИ:

Экстракт семян грейпфрута (GSE), биотехнологический матующий компонент, растительные экстракты

ДЕЙСТВИЕ: ОЧИЩЕНИЕ

ЧАСТОТА ПРИМЕНЕНИЯ: утром и вечером

СЕЗОННОСТЬ:



**ПРОДУКТ**

**PURA+ NECTAR IN DROPS NORMALIZING**  
Сыворотка-нектар нормализующая

арт. LPR23030

30 мл

**Функция**  
Интенсивный концентрат для лица и шеи. Восстанавливает функцию сальных желез, снижает воспаление, защищает кожу. Можно использовать как продукт самостоятельного ухода.

**АКТИВНЫЕ ИНГРЕДИЕНТЫ**  
Бетаин, карбонат глюконата, экстракт фермента бактерии Псевдоатеромонас, экстракт Ананаса, экстракт Грейпфрута, экстракт коры Ивы Белой, экстракт Фиалки Трехцветной, экстракт цветов Спиреи Вязолистной

**ПРОДУКТ**

**PURA+ CREAM T-ZONE MATTIFIER**  
Крем матирующий

арт. LPR16050

50 мл

Крем предназначен для жирной кожи с жидким себумом, нормализует функцию сальных желез, матирует и убирает блеск без пересушивания.

Коко-каприлат, Масло Жожоба, карбонат глюконата, экстракт фермента бактерии Псевдоатеромонас, токоферол, ксантан, экстракт Ананаса, экстракт Грейпфрута, экстракт коры Ивы Белой, экстракт Фиалки Трехцветной, экстракт цветов Спиреи Вязолистной, экстракт кожицы семян Грейпфрута

**ПРОДУКТ**

**PURA+ ACID CREAM pH BALANCING**  
Крем нормализующий

арт. LPR15050

50 мл

Крем предназначен для жирной и комбинированной кожи с густым себумом и комедонами. Способствует очищению протоков сальных желез и устранению комедонов, матирует и убирает блеск без пересушивания.

Коко-каприлат, Масло Кокоса, Масло Жожоба, Масло Авокадо, глюконат натрия, токоферол ацетат, ксантан, экстракт фермента бактерии Псевдоатеромонас, экстракт Ананаса, экстракт Грейпфрута, экстракт коры Ивы Белой, экстракт Фиалки Трехцветной, экстракт кожицы семян Грейпфрута

**ПРОДУКТ**

**PURA+ MASK NORMALIZING**  
Маска нормализующая

арт. LPR63200

20 мл x 10 патчи

Содержит вулканический пепел, богатый цинком, магнием и кальцием. Нормализует функцию сальных желез, успокаивает, снижает воспалительные процессы. Подходит для жирной и комбинированной кожи, при угревой болезни. Наносить на 20 мин., затем смывать.

Фуллерова земля, оксид цинка, Масло Жожоба, глюконат натрия, токоферол ацетат, ксантан, экстракт Ананаса, экстракт Грейпфрута, экстракт коры Ивы Белой, экстракт Фиалки Трехцветной, экстракт цветов Спиреи Вязолистной, экстракт фермента бактерии Псевдоатеромонас

VITA+



ПИТАЕТ КОЖУ И ВОССТАНАВЛИВАЕТ ЕЕ ФУНКЦИИ

ОСНОВНЫЕ АКТИВНЫЕ ИНГРЕДИЕНТЫ ЛИНИИ:

Биотехнологический коллаген, идентичные коже липиды, растительные экстракты

ДЕЙСТВИЕ: ПИТАНИЕ

ТИП КОЖИ: возрастная, сухая и обезвоженная

СЕЗОННОСТЬ:



ПРОДУКТ

ФУНКЦИЯ

АКТИВНЫЕ ИНГРЕДИЕНТЫ



**VITA+ NECTAR IN DROPS REVITALIZING**  
Сыворотка-нектар ревитализирующая

арт. LPP22050

5 мл X 10 ампулы

Интенсивный концентрат для сухого типа кожи. Восстанавливает обменные процессы, энергизирует, восполняет баланс липидов и керамидов, возвращает эластичность, тонус и однородность рельефа кожи.

Бетаин, глюконат натрия, экстракт Фиалки Трехцветной, керамид NP, ксантан, керамид AP, керамид EOP, фитосфингозин P, холестерол, экстракт Пшеницы



**VITA+ CREAM SUPERNOURISHING**  
Крем суперпитательный

арт. LPP12200

200 мл

Интенсивный питательный крем для сухой кожи. Восполняет баланс липидов, керамидов, восстанавливает NMF сухой кожи, повышает регенерацию и эластичность кожи.

Масло Сладкого Миндаля, Масло Ши, глюконат натрия, ВНА, Масло Европейской Оливки, пантенол, Масло Зародышей пшеницы, глюкоза, PCA, токоферол ацетат, экстракт Пшеницы, лизин, аллантоин, керамид NP, керамид AP, холестерол, фитосфингозин P, ксантан, керамид EOP



**VITA+ MASK REVITALIZING**  
Маска ревитализирующая

арт. LPP62200

200 мл

Маска кремообразной текстуры восстанавливает и регенерирует сухую кожу. Наполняет ее энергией, дефицитными липидами и выравнивает рельеф кожи.

Рисовые отруби, глюконат натрия, пантенол, Масло Зародышей Пшеницы, гликолевая кислота, лецитин, глюкоза, PCA, молочная кислота, токоферол, аскорбил пальмитат, глицин, лизин, аллантоин, экстракт Пшеницы, керамид NP, керамид AP, холестерол, фитосфингозин P, керамид EOP



**COLD CREAM EXTREME COMFORT**  
Холодный крем для экстремальных погодных условий

арт. LPR19100

100 мл

Создает надежный щит в экстремальных погодных условиях при активном отдыхе и спорте на открытом воздухе в любое время года. Глубоко питает кожу без эффекта жирности, создает комфортное ощущение, является универсальным для всех членов семьи, в том числе детей от трех лет.

Масла Ши, Рапса, сульфат магнезии, масла Подсолнечника, плодов Оливки с каротиноидами и флавоноидами, Коричневого риса, Жожоба, семян Конопли, токоферол, экстракт цветов Календулы, пантенол, гидролизированные протеины риса

VITA+



ПИТАЕТ И ВОССТАНАВЛИВАЕТ ЕСТЕСТВЕННУЮ ЗАЩИТУ, УЛУЧШАЕТ ЭЛАСТИЧНОСТЬ И ПОДДЕРЖИВАЕТ ТУРГОР КОЖИ

ОСНОВНЫЕ АКТИВНЫЕ ИНГРЕДИЕНТЫ ЛИНИИ:

Биотехнологический коллаген, идентичные коже липиды, растительные экстракты

ДЕЙСТВИЕ: ПИТАНИЕ

ЧАСТОТА ПРИМЕНЕНИЯ:



СЕЗОННОСТЬ:



ПРОДУКТ

ФУНКЦИЯ

АКТИВНЫЕ ИНГРЕДИЕНТЫ



**VITA+ NECTAR IN DROPS REVITALIZING**  
Сыворотка-нектар ревитализирующая

арт. LPR22030

30 мл

Интенсивный концентрат для сухого типа кожи. Восстанавливает обменные процессы, энергизирует, восполняет баланс липидов и керамидов, возвращает эластичность, тонус и однородность рельефа кожи.

Бетаин, глюконат натрия, экстракт Фиалки Трехцветной, керамид NP, ксантан, керамид AP, керамид EOP, фитосфингозин P, холестерол, экстракт Пшеницы



**VITA+ CREAM NOURISHING**  
Крем питательный

арт. LPR13050

50 мл

Крем облегченной текстуры восполняет баланс липидов, керамидов, регенерирует и повышает эластичность кожи. Рекомендуется для кожи нормального и сухого типа.

Гидрогенизированные пальмовые глицериды, Масло Сладкого Миндаля, глюконат натрия, ВНА, Масло ростков Пшеницы, гликолевая кислота, экстракт Пшеницы, глюкоза, PCA, глутаминовая кислота, глицин, молочная кислота, лизин, аллантоин, керамид NP, керамид AP, холестерол, фитосфингозин P, керамид EOP



**VITA+ CREAM SUPERNOURISHING**  
Крем суперпитательный

арт. LPR14050

50 мл

Питательный крем восполняет баланс липидов, керамидов, регенерирует и повышает эластичность кожи. Рекомендуется для сухой и очень сухой кожи.

Масло Сладкого Миндаля, Масло Ши, глюконат натрия, ВНА, Масло Европейской Оливки, пантенол, Масло Зародышей пшеницы, глюкоза, PCA, токоферол ацетат, экстракт Пшеницы, лизин, аллантоин, керамид NP, керамид AP, холестерол, фитосфингозин P, ксантан, керамид EOP



**VITA+ MASK REVITALIZING**  
Маска ревитализирующая

арт. LPR62200

20 мл x 10 патчи

Маска кремообразной текстуры восстанавливает и регенерирует сухую кожу. Наполняет ее энергией, дефицитными липидами и выравнивает рельеф кожи. Наносить на 20 мин., затем смыть теплой водой.

Рисовые отруби, димиристил тартрат, оксид титана, глюконат натрия, пантенол, Масло Зародышей Пшеницы, гликолевая кислота, лецитин, глюкоза, PCA, молочная кислота, токоферол, аскорбил пальмитат, глутаминовая кислота, глицин, лизин, аллантоин, экстракт Пшеницы, керамид NP, керамид AP, холестерол, фитосфингозин P, керамид EOP

AQUA+



ИСТОЧНИК ЕСТЕСТВЕННОГО УВЛАЖНЕНИЯ

**ОСНОВНЫЕ АКТИВНЫЕ ИНГРЕДИЕНТЫ ЛИНИИ:**

Высокомолекулярная гиалуроновая кислота 3D, низкомолекулярная гиалуроновая кислота, увлажняющий фактор (микросеть)

**ДЕЙСТВИЕ:**

УВЛАЖНЕНИЕ

**ТИП КОЖИ:**

для всех типов кожи, рекомендуется для сухой и обезвоженной кожи

**СЕЗОННОСТЬ:**



ПРОДУКТ	ФУНКЦИЯ	АКТИВНЫЕ ИНГРЕДИЕНТЫ
<b>AQUA+ NECTAR IN DROPS INTENSE MOISTURIZER</b> Сыворотка-нектар увлажняющая арт. LPP21050 5 мл x 10 ампулы	Интенсивный концентрат для увлажнения кожи лица, шеи и декольте. Терапевтический эффект восстановления тургора кожи. Оказывает регенерирующее действие на синтез гиалуроновой кислоты, видимый лифтинг-эффект и разглаживает мелкие морщины изнутри. Рекомендуется для обезвоженной кожи любого типа.	Пантенол, бетаин, ксилитол, глюконат натрия, трегалоза, мочевины, серин, пентилен гликоль, альгин, каприлил гликоль, гиалуронат натрия, пуллулан.
<b>AQUA+ CREAM SUPERMOISTURIZING</b> Крем суперувлажняющий арт. LPP11200 200 мл	Интенсивное увлажнение для лица, шеи и декольте, объединяет действие высокомолекулярной 3D и низкомолекулярной 5–7 нм гиалуроновой кислоты с инновационным увлажняющим фактором. Восполняет баланс гиалуроновой кислоты, оказывает лифтинговый эффект. Рекомендуется для обезвоженной кожи любого типа.	Кокосовое масло, Масло Жожоба, токоферол ацетат, ксантан, бетаин, эритритол, ксилитол, мед, экстракт Риса, Масло Риса Коричневого, серин, пентилен гликоль, трегалоза, мочевины, альгин, пуллулан, гидролизованные протеины риса, гиалуронат натрия, гиалуронат натрия-кроссполимер.
<b>AQUA+ MASK INTENSE MOISTURIZER</b> Маска увлажняющая арт. LPP61200 200 мл	Увлажняющая гелевая маска для восстановления тургора кожи. Оказывает лифтинговый эффект и дает ощущение наполненности за счет уникальной полимерной микросети длительного увлажнения.	Пантенол, бетаин, эритритол, ксилитол, рисовый крахмал, Масло Риса Коричневого, трегалоза, мочевины, мед, гидролизованные протеины риса, ксантан, серин, экстракт листьев Зеленого Чая, альгин, пуллулан, гиалуронат натрия-кроссполимер, пентилен гликоль.

AQUA+



СТАБИЛИЗИРУЕТ ПРАВИЛЬНЫЕ УРОВНИ ГИДРАТАЦИИ КОЖИ, СОХРАНЯЯ ЕЕ ЕСТЕСТВЕННЫЕ ФУНКЦИИ И СВЕЖЕСТЬ

**ОСНОВНЫЕ АКТИВНЫЕ ИНГРЕДИЕНТЫ ЛИНИИ:**

Высокомолекулярная гиалуроновая кислота 3D, низкомолекулярная гиалуроновая кислота, увлажняющий фактор (микросеть)

**ДЕЙСТВИЕ:**

УВЛАЖНЕНИЕ

**ЧАСТОТА ПРИМЕНЕНИЯ:**



**СЕЗОННОСТЬ:**



ПРОДУКТ	ФУНКЦИЯ	АКТИВНЫЕ ИНГРЕДИЕНТЫ
<b>AQUA+ NECTAR IN DROPS INTENSE MOISTURIZER</b> Сыворотка-нектар увлажняющая арт. LPR21030 30 мл	Концентрат для увлажнения кожи лица. Быстрое восстановление тургора кожи за счет гиалуроновой кислоты, видимый лифтинг-эффект. Разглаживает мелкие морщины изнутри. Рекомендуется для обезвоженной кожи любого типа. Можно использовать как продукт самостоятельного ухода.	Пантенол, бетаин, ксилитол, глюконат натрия, трегалоза, серин, пентилен гликоль, альгин, каприлил гликоль, гиалуронат натрия, пуллулан.
<b>AQUA+ CREAM MOISTURIZING</b> Крем увлажняющий арт. LPR11050 50 мл	Крем облегченной текстуры корректирует уровень увлажнения кожи и ее защитную функцию. Рекомендуется для обезвоженной кожи жирного и комбинированного типов, в том числе при активном загаре.	Масло Жожоба, пантенол, токоферол ацетат, рисовый крахмал, бетаин, мед, экстракт Риса Посевного, Масло Риса Коричневого, трегалоза, мочевины, гидролизованные протеины риса, экстракт листьев Зеленого Чая, гиалуронат натрия, гиалуронат натрия-кроссполимер, серин, альгин, пуллулан.
<b>AQUA+ CREAM SUPERMOISTURIZING</b> Крем суперувлажняющий арт. LPR12050 50 мл	Интенсивное увлажнение для лица. Восполняет баланс гиалуроновой кислоты, оказывает лифтинговый эффект. Рекомендуется для обезвоженной кожи сухого и нормального типов.	Кокосовое масло, Масло Жожоба, токоферол ацетат, бетаин, мед, экстракт Риса, Масло Риса Коричневого, серин, трегалоза, мочевины, альгин, пуллулан, гидролизованные протеины риса, гиалуронат натрия, гиалуронат натрия-кроссполимер.
<b>AQUA+ MASK INTENSE MOISTURIZER</b> Маска увлажняющая арт. LPR61200 20 мл x 10 патчи	Увлажняющая гелевая маска восстанавливает правильный уровень гидратации кожи, обеспечивает ей комфорт и здоровый цвет. Наносить на 20 мин., затем смывать теплой водой.	Пантенол, бетаин, эритритол, рисовый крахмал, Масло Риса Коричневого, трегалоза, мочевины, мед, гидролизованные протеины риса, ксантан, серин, экстракт листьев Зеленого Чая, альгин, пуллулан, гиалуронат натрия.
<b>AQUA+ EYE CONTOUR GEL INTENSE MOISTURIZER</b> Гель для контура глаз увлажняющий арт. LPR51030 30 мл	Нежный увлажняющий гель для деликатной области вокруг глаз. Улучшает микроциркуляцию, придает свежий взгляд и предупреждает появление мелких морщин в молодом возрасте.	Бетаин, ксантан, трегалоза, мочевины, эритритол, ксилитол, экстракт Центеллы Азиатской, экстракт кожуры плодов Граната, серин, альгин, пуллулан, гиалуронат натрия, кофеин, гиалуронат натрия-кроссполимер.

**DOLCE+**



МГНОВЕННЫЙ КОМФОРТ ДЛЯ ЧУВСТВИТЕЛЬНОЙ КОЖИ

**ОСНОВНЫЕ АКТИВНЫЕ ИНГРЕДИЕНТЫ ЛИНИИ:**

Экстракты голубики и черной смородины, алоэ вера

**ДЕЙСТВИЕ:**




УСПОКАИВАЮЩЕЕ

**ТИП КОЖИ:**

чувствительная и склонная к покраснениям кожа

**СЕЗОННОСТЬ:**



ПРОДУКТ	ФУНКЦИЯ	АКТИВНЫЕ ИНГРЕДИЕНТЫ
 <p><b>DOLCE+ NECTAR IN DROPS INTENSE RELIEF</b> Сыворотка-нектар смягчающая</p> <p>арт. LPP24050</p> <p>5 мл x 10 ампулы</p>	<p>Интенсивный концентрат успокаивает раздраженную кожу, склонную к гиперемии. Тонизирует и укрепляет капилляры, стимулирует кровообращение, оказывает заживляющее действие. Рекомендуется для чувствительной кожи любого типа, в том числе, склонной к куперозу.</p>	<p>Бетаин, глюконат натрия, экстракт плодов Черной Смородины, экстракт Сладкого Миндаля, лиофилизат сока листьев Алоэ Барбадосского, экстракт Черники Миртолистной, гиалуронат натрия.</p>
 <p><b>DOLCE+ CREAM SOOTHING NOURISHING</b> Крем успокаивающий питательный</p> <p>арт. LPP14200</p> <p>200 мл</p>	<p>Нежный крем для лица, шеи и декольте успокаивает и защищает чувствительную кожу, склонную к покраснениям и куперозу. Уменьшает ее реактивность, усиливает микроциркуляцию, предупреждает появление купероза, восстанавливает здоровый цвет лица.</p>	<p>Каприликовые триглицериды, Масло Ши, Масло Сладкого Миндаля, глюконат натрия, токоферол ацетат, Масло Примулы Вечерней, лецитин, экстракт листьев Алоэ Барбадосского, токоферол, аскорбил пальмитат.</p>
 <p><b>DOLCE+ MASK INTENSE RELIEF</b> Маска смягчающая</p> <p>арт. LPP64200</p> <p>200 мл</p>	<p>Освежающая и успокаивающая гелевая маска. Снижает раздражение, покраснение, шелушение и состояние дискомфорта. Рекомендуется для чувствительной кожи любого типа, в том числе, склонной к куперозу и при активном загаре.</p>	<p>Вода Гамамелиса Виргинского, глюконат натрия, пудра каррагенан, пантенол, экстракт Черники Миртолистной, экстракт листьев Алоэ Барбадосского, мальтодекстрин.</p>

**DOLCE+**



УМЕНЬШАЕТ ЧУВСТВИТЕЛЬНОСТЬ, ОБЛЕГЧАЕТ СОСТОЯНИЕ КОЖИ И ДАРИТ ЕЙ ОЩУЩЕНИЕ КОМФОРТА

**ОСНОВНЫЕ АКТИВНЫЕ ИНГРЕДИЕНТЫ ЛИНИИ:**

Экстракты голубики и черной смородины, алоэ вера

**ДЕЙСТВИЕ:**





УСПОКАИВАЮЩЕЕ

**ЧАСТОТА ПРИМЕНЕНИЯ:**



**СЕЗОННОСТЬ:**



ПРОДУКТ	ФУНКЦИЯ	АКТИВНЫЕ ИНГРЕДИЕНТЫ
 <p><b>DOLCE+ NECTAR IN DROPS INTENSE RELIEF</b> Сыворотка-нектар смягчающая</p> <p>арт. LPR24030</p> <p>30 мл</p>	<p>Интенсивный концентрат успокаивает раздраженную кожу. Тонизирует и укрепляет капилляры, стимулирует кровообращение. Рекомендуется для чувствительной кожи любого типа, в том числе, склонной к куперозу. Можно использовать как продукт самостоятельного ухода.</p>	<p>Бетаин, глюконат натрия, экстракт плодов Черной Смородины, экстракт Сладкого Миндаля, лиофилизат сока листьев Алоэ Барбадосского, экстракт Черники Миртолистной, гиалуронат натрия.</p>
 <p><b>DOLCE+ CREAM SOOTHING MOISTURIZING</b> Крем успокаивающий увлажняющий</p> <p>арт. LPR17050</p> <p>50 мл</p>	<p>Облегченный освежающий крем для чувствительной и склонной к куперозу кожи. Успокаивает и укрепляет капилляры, восстанавливает здоровый цвет лица. Рекомендуется для кожи жирного и комбинированного типов.</p>	<p>Каприликовые триглицериды, Масло Ши, Масло Сладкого Миндаля, глюконат натрия, токоферол ацетат, лецитин, токоферол, аскорбил пальмитат, экстракт плодов Черной Смородины, экстракт листьев Алоэ Барбадосского.</p>
 <p><b>DOLCE+ CREAM SOOTHING NOURISHING</b> Крем успокаивающий питательный</p> <p>арт. LPR18050</p> <p>50 мл</p>	<p>Питательный крем успокаивает и защищает чувствительную кожу, склонную к покраснениям и куперозу. Уменьшает ее реактивность, предупреждает появление купероза. Рекомендуется для кожи нормального и сухого типов.</p>	<p>Каприликовые триглицериды, Масло Ши, Масло Сладкого Миндаля, глюконат натрия, токоферол ацетат, Масло Примулы Вечерней, лецитин, экстракт листьев Алоэ Барбадосского, токоферол, аскорбил пальмитат.</p>
 <p><b>DOLCE+ MASK INTENSE RELIEF</b> Интенсивная смягчающая маска</p> <p>арт. LPR64200</p> <p>20 мл x 10 патчи</p>	<p>Освежающая и успокаивающая гелевая маска. Снижает раздражение, покраснение, шелушение и состояние дискомфорта. Рекомендуется для чувствительной кожи любого типа, в том числе, склонной к куперозу и при активном загаре. Наносить на 20 мин., затем смывать теплой водой.</p>	<p>Вода Гамамелиса Виргинского, глюконат натрия, пудра каррагенан, пантенол, экстракт Черники Миртолистной, экстракт листьев Алоэ Барбадосского, мальтодекстрин.</p>

# DE-SENSE

instant relief



УСТРАНЯЕТ НЕСОВЕРШЕНСТВА ЧУВСТВИТЕЛЬНОЙ КОЖИ, СОДЕРЖИТ GPI, НЕ СОДЕРЖИТ ПАРАБЕНЫ И АЛЛЕРГЕНЫ

**ОСНОВНЫЕ АКТИВНЫЕ ИНГРЕДИЕНТЫ ЛИНИИ:**

Комплекс контроля покраснений GPI (соль глицерофосфоинозитола, 18 бета-глицерритиновая кислота), фосфолипиды.

**ДЕЙСТВИЕ:**

УСПОКАИВАЮЩЕЕ  
ЗАЩИТНОЕ  
ВОССТАНАВЛИВАЮЩЕЕ

**ТИП КОЖИ:**

для раздраженной, чувствительной и склонной к куперозу кожи

**СЕЗОННОСТЬ:**



**ПРОДУКТ**  
**CONCENTRATED SERUM**  
Концентрированная сыворотка с пептидами  
арт. DSP 21050  
10x5 мл

**ФУНКЦИЯ**  
Сыворотка снижает чувствительность нервных окончаний и нейтрализует воспалительные процессы. Кожа успокаивается, исчезает покраснение и раздражительность к внешним факторам. Сыворотка выравнивает целостность рогового слоя и оздоравливает цвет лица. Наносить на декольте, шею и лицо после этапа глубокого очищения в профессиональном протоколе.

**АКТИВНЫЕ ИНГРЕДИЕНТЫ**  
Масло Ши, сок листьев Алоэ Барбадосского, пантенол, масло Оливы Европейской с немыляемой фракцией, гликозаминогликаны, масло Сои с немыляемой фракцией, стеарил глицерритинат, натрия гиалуронат, экстракт цветов Календулы, β-глюкан, керамид-1, керамид-3, керамид AP, масло ростков Пшеницы с немыляемой фракцией, пентапептид-59, PCA, сквалан, трегалоза, лецитин, ферментированный экстракт редиса, фитосфингозин



**ПРОДУКТ**  
**Soothing mask ALGINAX**  
Альгинатная успокаивающая маска ALGINAX  
арт. DSP 61200  
10x20 г

**ФУНКЦИЯ**  
Маску разводить в миске 80 мл холодной воды однократной дозой, размешать ее интенсивными движениями шпателем до однородного состояния и нанести на лицо после гидропитательного крема в профессиональном уходе. Оставить маску на 20 минут, затем удалить.

**АКТИВНЫЕ ИНГРЕДИЕНТЫ**  
Диатомовые водоросли, альгин, сульфат кальция, каприликовые триглицериды, ксантановая камедь, глюконолактон, маннитол, ацетил тетрапептид-15, ацетил тетрапептид-11



**ПРОДУКТ**  
**Hydro-nourishing cream PENTAPEPTIDE**  
Гидропитательный крем PENTAPEPTIDE  
арт. DSP 11200  
200 мл

**ФУНКЦИЯ**  
Питательный крем с пептидами способствует уменьшению видимых проявлений признаков гиперчувствительности кожи и предотвращает их повторение. Наносится в профессиональном уходе после сыворотки. По крему возможно проводить массаж, не смывать, массировать легкими движениями до полного впитывания.

**АКТИВНЫЕ ИНГРЕДИЕНТЫ**  
Сок листьев Алоэ, масло Сои с глицином, масло Ши, масло Оливы Европейской с немыляемой фракцией, β-глюкан, керамид-1, керамид-3, керамид AP, экстракт цветов Календулы, гиалуроновая кислота, этилгексилсалицилат, метоксифенил триазин, этилгексил бензоат, аскорбил тетраизопальмитат, пентапептид-59, токоферол, лецитин, аскорбил пальмитат, фосфатидилхолин, фитосфингозин



**ПРОДУКТ**  
**SOS serum TETRAPEPTIDE**  
SOS-сыворотка с пептидами  
арт. DSR 21030  
30 мл

**ФУНКЦИЯ**  
Интенсивный Booster, снижает гиперчувствительность и реактивность кожи, укрепляет капилляры кожи и создает для нее условия длительного комфорта. Наносить утром и вечером на очищенную кожу лица и шеи. Подходит для любого типа кожи с явлениями аллергии и купероза.

**АКТИВНЫЕ ИНГРЕДИЕНТЫ**  
Глицерофосфоинозитол лизин, бетаин, масло ростков Пшеницы, экстракт масла Ши, токоферол ацетат, масло Аргании Колючей, воск ростков ячменя, ацетил тетрапептид-15, токоферол, молочная кислота, маннитол

# DE-SENSE

instant relief



БОРЕТСЯ С ОСНОВНЫМИ ПРИЧИНАМИ ВОСПАЛЕНИЙ, УСИЛИВАЯ ЗАЩИТНУЮ ФУНКЦИЮ КОЖИ И УЛУЧШАЯ МИКРОЦИРКУЛЯЦИЮ БЕЗ ПАРАБЕНОВ И АЛЛЕРГЕНОВ

**ОСНОВНЫЕ АКТИВНЫЕ ИНГРЕДИЕНТЫ ЛИНИИ:**

Комплекс контроля покраснений GPI (соль глицерофосфоинозитола, 18 бета-глицерритиновая кислота), фосфолипиды.

**ДЕЙСТВИЕ:**

УСПОКАИВАЮЩЕЕ  
ЗАЩИТНОЕ  
ВОССТАНАВЛИВАЮЩЕЕ

**ЧАСТОТА ПРИМЕНЕНИЯ:**



**СЕЗОННОСТЬ:**



**ПРОДУКТ**  
**Moisturizing cream TETRAPEPTIDE**  
Увлажняющий крем с пептидами TETRAPEPTIDE  
арт. DSR 12050  
50 мл

**ФУНКЦИЯ**  
Легкий крем быстро впитывается и заметно уменьшает признаки гиперчувствительности и явления купероза. Крем успокаивает кожу и придает ей сияющий и ровный цвет. Наносить утром и вечером после SOS-сыворотки на очищенную кожу лица и шеи. Рекомендуется для кожи жирного и комбинированного типов.

**АКТИВНЫЕ ИНГРЕДИЕНТЫ**  
Этилгексил метоксициннамат, алюминий октинилсукцинат, масло Сладкого Миндаля, калия пальмитоил гидролизованные протеины пшеницы, масло Аргании Колючей, масло Оливы Европейской с немыляемой фракцией, пантенол, токоферол ацетат, экстракт цветов Календулы, токоферол, аскорбил пальмитат, глицерофосфоинозитол лизин (GPI), камедь биосахаридов, ацетил тетрапептид-15, маннитол, лецитин



**ПРОДУКТ**  
**Nourishing cream TETRAPEPTIDE**  
Питательный крем с пептидами TETRAPEPTIDE  
арт. DSR 11050  
50 мл

**ФУНКЦИЯ**  
Питательный крем способствует уменьшению видимых проявлений признаков гиперчувствительности кожи и предотвращает их повторение, укрепляет и восстанавливает стенки капилляров и их эластичность. Наносить утром и вечером после сыворотки SOS на очищенную кожу лица и шеи. Рекомендуется для кожи нормального и сухого типов.

**АКТИВНЫЕ ИНГРЕДИЕНТЫ**  
Масло Риса Коричневого, этилгексил метоксициннамат, гидролизованные протеины пшеницы, бутил метоксибензоилметан, глицерритиновая кислота, фосфатидилхолин, экстракт плодов Черники Миртолистной, глицерофосфоинозитол лизин (GPI), токотриенол, экстракт Шиповника, токоферол, маннитол, фитостеролы, масло Аргании Колючей, ацетил тетрапептид-15



**ПРОДУКТ**  
**CC cream colour corrector PENTAPEPTIDE**  
CC-корректирующий крем с SPF30 PENTAPEPTIDE  
арт. DSR 13030  
30 мл

**ФУНКЦИЯ**  
Антикуперозный корректирующий крем с тональным эффектом для любого типа кожи. Мгновенно снимает покраснения. Защищает роговой слой кожи, восстанавливает баланс керамидов, выравнивает светопреломление и дарит коже бархатный вид. Наносить поверх уходового крема.

**АКТИВНЫЕ ИНГРЕДИЕНТЫ**  
Бутил метоксибензоилметана, бис-этилгексилсалицилат, метоксифенил триазин, этилгексил триазин, пантенол, диэтиламино гидроксibenzoил гексил бензоат, экстракт цветов Календулы, натрий гиалуронат, экстракт Аскофиллума Пузырчатого, изокверцитин, сок листьев Алоэ Барбадосского, керамид-1, керамид AP, аскорбил тетраизопальмитат, керамид-3, β-глюкан, глицин, экстракт листьев Гинго Билоба, α-глюкан, пентапептид-59, фитосфингозин, холестерол, ликопин, фосфатидилхолин, лецитин, трополон



— details of beauty —

**Растительные стволые клетки**

Для обеспечения наилучшего эффекта для кожи лица



РАСТИТЕЛЬНЫЕ СТВоловые КЛЕТКИ, ИКРА И РЕТИНОЛ ДЛЯ ЭФФЕКТИВНОГО ВОЗДЕЙСТВИЯ ПРОТИВ СТАРЕНИЯ КОЖИ ВОКРУГ ГЛАЗ И ГУБ  
ОМОЛАЖИВАЮЩАЯ ПРОЦЕДУРА ДЛЯ КОНТУРА ГЛАЗ И ГУБ

**ОСНОВНЫЕ АКТИВНЫЕ ИНГРЕДИЕНТЫ ЛИНИИ:**  
РАСТИТЕЛЬНЫЕ СТВоловые КЛЕТКИ, ИКРА, РЕТИНОЛ.

**ДЕЙСТВИЕ:**  
Ревитализация кожи, уменьшение мимических морщин, коррекция отеков


**ЗОНЫ ПРИМЕНЕНИЯ:**  
круговые мышцы лица

**СЕЗОННОСТЬ:**



ПРОДУКТ	ФУНКЦИЯ	АКТИВНЫЕ ИНГРЕДИЕНТЫ
 <b>Relaxing – Lifting Mask</b> Расслабляющая маска для контуров глаз и губ арт. E4000140 10 x 15 мл саше	Тканевая маска снимает тонус с мимических мышц и разглаживает морщины, усиливает микроциркуляцию и значительно освежает цвет лица. Устраняет отеки и мешки под глазами.	Ацетилгексапептид-8, гидролизат водоросли Энтероморфа Компресса, аллантоин, гидроксипропилцеллюлоза, молочная кислота.
 <b>Pure Retinol Pearl Drops</b> Капсулы для контуров глаз и губ с ретинолом арт. E4000140 10 x 0,3 мл капсулы	Капсулы с ретинолом оказывают омолаживающий эффект путем стимуляции клеточного обновления. Наносить на круговые мышцы лица.	Циклопентасилоксан, этилгексил кокоат, диметикон, Масло Сои с глицином, ретинол, диметилметоксисхроманол, лецитин, гликолипиды.
 <b>Eye Lip Contour Cream</b> Крем для контуров глаз и губ арт. E4000140 15 мл	Интенсивный крем с омолаживающим эффектом позволяет восстановить матрикс кожи, снижает отеки и темные круги вокруг глаз. Наносить на круговые мышцы лица.	Экстракт Центеллы Азиатской, пантенол, Масло листьев Жожоба, бетаин, экстракт Пекарских Дрожжей, экстракт культуры стволых клеток плодов Яблони Домашней, экстракт Полыни Кустарниковой, экстракт корня Родиолы Розовой, ретинол, гиалуронат натрия, экстракт икры Стерляди, лецитин.

**ПРОДУКТ ДЛЯ ДОМАШНЕГО ИСПОЛЬЗОВАНИЯ**

 <b>Lifting Relaxing Mask</b> Подтягивающая/успокаивающая лифтинг-маска для контуров глаз и губ арт. E4100060 5 x 15 мл mask	Тканевая маска снимает тонус с мимических мышц и разглаживает морщины, усиливает микроциркуляцию и значительно освежает цвет лица. Наносить на область глаз и вокруг губ на 20-30 мин., затем снять.	Ацетилгексапептид-8, гидролизат водоросли Энтероморфа Компресса, аллантоин, гидроксипропилцеллюлоза, токоферол.
---	--	---



МНОГОУРОВНЕВАЯ АНТИОКСИДАНТНАЯ ЗАЩИТА ОТ ВНЕШНИХ И ВНУТРЕННИХ РАДИКАЛОВ. ВЫХОД ИЗ СОСТОЯНИЯ ОКСИДАТИВНОГО СТРЕССА. КОМПЛЕКСНОЕ ВОЗДЕЙСТВИЕ НА ВОССТАНОВЛЕНИЕ КОЛЛАГЕНОВЫХ ВОЛОКОН.

**ОСНОВНЫЕ АКТИВНЫЕ ИНГРЕДИЕНТЫ ЛИНИИ:**

аскорбиновая кислота, аскорбил тетраизопальмитат, аскорбил пальмитат, карнозин, токоферол,маслиничная кислота, пантенол, эктоин.

**ДЕЙСТВИЕ:**

АНТИОКСИДАНТНОЕ, ВИТАЛИЗИРУЮЩЕЕ (ОЖИВЛЯЮЩЕЕ), РЕГЕНЕРИРУЮЩЕЕ, ОСВЕТЛЯЮЩЕЕ, ПРОТИВОВОСПАЛИТЕЛЬНОЕ И УВЛАЖНЯЮЩЕЕ.

**ТИП КОЖИ:**

для любого типа кожи и возраста, осложненного стрессом.

**СЕЗОННОСТЬ:**



**ПРОДУКТ**

**DE-OX Serum Vitamin C 15**  
Сыворотка с витамином С



арт. DOP21050

10x5г

**ФУНКЦИЯ**

Сыворотка содержит 15% витамина С в многослойных липосомах. Сыворотка обеспечивает активное выведение токсинов из ткани, выраженный эффект Anti-Age и увеличивает эластичность ткани.

Упаковка: 10 монодоз 10x5г с системной крышкой «Активируй, встряхни, используй».

**АКТИВНЫЕ ИНГРЕДИЕНТЫ**

Аскорбиновая кислота, аскорбил тетраизопальмитат, пантенол, эктоин, токоферол, аскорбил пальмитат, маслиничная кислота, токоферил ацетат

**DE-OX Peel-off mask revitalizing**  
Маска восстанавливающая альгинатная



арт. DOP61250

10x25г

Альгинатная маска на основе диатомовых водорослей оказывает выраженный скульптурирующий, подтягивающий и противовоспалительный эффект. Маска усиливает пенетрацию активных компонентов вглубь кожи.

Упаковка: 10 монодоз 10x25г

Диатомит, альгин, сульфат кальция, каприликовые триглицериды

**DE-OX Cream intensive radiance**  
Крем интенсивное сияние



арт. DOP11200

200мл

Крем бархатистой текстуры с высоким уровнем скольжения для массажа. Осветляет, восстанавливает защитную функцию кожи, создает комфортное ощущение и увеличивает концентрацию витамина С.

Масло сладкого миндаля, масло Ши, пантенол, аскорбил тетраизопальмитат, эктоин, маслиничная кислота, токоферол





ВОССТАНОВЛЕНИЕ АНТИОКСИДАНТНЫХ РЕСУРСОВ КОЖИ, ВЫВЕДЕНИЕ ТОКСИНОВ И ШЛАКОВ, ОБНОВЛЕНИЕ КОЛЛАГЕНОВЫХ ВОЛОКОН, ПОВЫШЕНИЕ ЭЛАСТИЧНОСТИ КАПИЛЛЯРОВ.

**ОСНОВНЫЕ АКТИВНЫЕ ИНГРЕДИЕНТЫ ЛИНИИ:**

Аскорбиновая кислота, аскорбил тетраизопальмитат, аскорбил пальмитат, карнозин, токоферол, маслиничная кислота, пантенол, эктоин.

**ДЕЙСТВИЕ:**

АНТИОКСИДАНТНОЕ, ОЖИВЛЯЮЩЕЕ, ВОССТАНАВЛИВАЮЩЕЕ, ПРОТИВОСПАЛИТЕЛЬНОЕ, УВЛАЖНЯЮЩЕЕ.

**ЧАСТОТА ПРИМЕНЕНИЯ:**



утром и вечером

**СЕЗОННОСТЬ:**



BECHA ЛЕТО ОСЕНЬ ЗИМА

**ПРОДУКТ**

**DE-OX Serum essential C**  
Сыворотка с витамином C



арт. DOR22030

30 мл

**ФУНКЦИЯ**

Сыворотка шелковистой текстуры с нежным ароматом, тонизирует и оздоравливает кожу, интенсивно освежает и осветляет лицо. Рекомендуется для молодой и подростковой кожи любого типа, которая часто подвергается стрессам и воздействию негативных факторов окружающей среды. Можно использовать как продукт самостоятельного ухода.

**АКТИВНЫЕ ИНГРЕДИЕНТЫ**

Каприликовые триглицериды, аскорбил, тетраизопальмитат, пантенол, токоферол, сорбитол, маслиничная кислота, токоферил ацетат

**DE-OX Cream essential C**  
Эмульсия с витамином C



арт. DOR13050

50 мл

Облегченная эмульсия с витамином C, который возвращает коже сияние и здоровый вид. Рекомендуется для всех типов кожи, особенно для подростковой кожи, которая часто подвергается стрессу и негативному воздействию окружающей среды.

Масло Ши, каприликовые триглицериды, аскорбил тетраизопальмитат, экстракт кожицы плодов апельсина, токоферол, аскорбил пальмитат, эктоин



ВОССТАНОВЛЕНИЕ АНТИОКСИДАНТНЫХ РЕСУРСОВ КОЖИ, ПРЕДОТВРАЩЕНИЕ АНТИГЛИКАЦИОННЫХ ПРОЦЕССОВ, ОБНОВЛЕНИЕ КОЛЛАГЕНОВЫХ ВОЛОКОН, ПОВЫШЕНИЕ ЭЛАСТИЧНОСТИ КАПИЛЛЯРОВ, ЗАЩИТА ОТ УЛЬТРАФИОЛЕТОВОЙ ЭРИТЕМЫ И ВОСПАЛИТЕЛЬНЫХ ПРОЦЕССОВ.

**ОСНОВНЫЕ АКТИВНЫЕ ИНГРЕДИЕНТЫ ЛИНИИ:**

Аскорбиновая кислота, аскорбил тетраизопальмитат, аскорбил пальмитат, карнозин, токоферол, маслиничная кислота, пантенол, эктоин.

**ДЕЙСТВИЕ:**

АНТИОКСИДАНТНОЕ, ОЖИВЛЯЮЩЕЕ, ВОССТАНАВЛИВАЮЩЕЕ, ПРОТИВОСПАЛИТЕЛЬНОЕ, УВЛАЖНЯЮЩЕЕ.

**ЧАСТОТА ПРИМЕНЕНИЯ:**



утром и вечером

**СЕЗОННОСТЬ:**



BECHA ЛЕТО ОСЕНЬ ЗИМА

**ПРОДУКТ**

**DE-OX Eye / Lip cream intensive correction**  
Крем интенсивная коррекция для глаз и губ



арт. DOR14030

30 мл

**ФУНКЦИЯ**

Легкий крем позволяет нежно ухаживать за самой тонкой кожей лица, уменьшая видимость морщин и увеличивая ее эластичность. Крем обеспечивает свежесть, яркость и наполняет кожу контура век и губ энергией.

**АКТИВНЫЕ ИНГРЕДИЕНТЫ**

Сорбитол, маслиничная кислота, аскорбил тетраизопальмитат, эктоин, дипептид-2, пальмитоил тетрапептид-7

**DE-OX Booster serum power C**  
Сыворотка интенсивная витаминизирующая



арт. DOR21030

30 мл

Сыворотка с высокой 5% концентрацией витамина C восстанавливает естественный тон и однородность матрикса кожи. Кожа приобретает шелковистость и здоровый цвет. Рекомендуется для любого типа кожи.

Аскорбил тетраизопальмитат, каприликовые триглицериды, пантенол, карнозин, токоферол, аскорбил пальмитат, маслиничная кислота, токоферил ацетат

**DE-OX Cream radical capture**  
Крем антиоксидантный



арт. DOR12050

50 мл

Крем с легкой и шелковистой текстурой восстанавливает защитную функцию кожи, нейтрализует стессовое состояние, уменьшает видимые признаки усталости, дарит коже яркость и здоровый вид. Рекомендуется для кожи жирного и комбинированного типов.

Каприликовые триглицериды, масло сладкого миндаля, пантенол, пальмитоил гидролизованые протеины пшеницы, карнозин, токоферил ацетат, маслиничная кислота, аскорбил тетраизопальмитат, эктоин, токоферол

**DE-OX Cream intensive correction**  
Крем восстанавливающий



арт. DOR11050

50 мл

Питательный регенерирующий крем способствует восстановлению матрикса кожи, улучшает ее плотность, устраняет следы стресс. Рекомендуется для кожи сухого типа

Каприликовые триглицериды, масло сладкого миндаля, эктоин, пантенол, масло кенийской арганы, аскорбил тетраизопальмитат, токоферол, аскорбил пальмитат, маслиничная кислота

**PRIMALUCE**  
exforadiance



ИННОВАЦИОННАЯ ПРОГРАММА ПОСЛЕДОВАТЕЛЬНОГО ОБНОВЛЕНИЯ КОЖИ  
40% КОМБИНИРОВАННЫЙ ХИМИЧЕСКИЙ ПИЛИНГ НА ФРУКТОВЫХ КИСЛОТАХ  
ЗАПАТЕНТОВАННАЯ ТЕХНОЛОГИЯ НАНЕСЕНИЯ

**ОСНОВНЫЕ АКТИВНЫЕ ИНГРЕДИЕНТЫ ЛИНИИ:**

РНА (Полигидроксикислоты),  
АНА (Альфа-гидроксикислоты)  
ОСВЕТЛЯЮЩИЙ КОМПЛЕКС,  
РНА-АНА booster

**ДЕЙСТВИЕ:**

ОТШЕЛУШИВАЮЩЕЕ,  
ОБНОВЛЯЮЩЕЕ,  
ОТБЕЛИВАЮЩЕЕ,  
ПРИДАЮЩЕЕ СИЯНИЕ

**ТИП КОЖИ:**

Для всех типов кожи, особенно для кожи с проявлениями гиперкератоза и асфиксии, морщинами, пигментными пятнами и загрязнениями

**СЕЗОННОСТЬ:**



ПРОДУКТ	ФУНКЦИЯ	АКТИВНЫЕ ИНГРЕДИЕНТЫ
 <b>Cleansing Gel Exfoliating Renovating</b> Гель очищающий, отшелушивающий и восстанавливающий арт. C2100430 430 мл	Деликатный гель для очищения без нарушения NMF рогового слоя, оказывает легкий охлаждающий эффект. Рекомендуется для любого типа кожи.	Триэтаноламин-лаурил сульфат, полисорбат-20, кокамидопропил бетаин, экстракт коры Мимозы, гликолевая кислота, глюконолактон, лактобионовая кислота, пантенол, гидролизированный овес.
 <b>Lotion Renovating Illuminating</b> Лосьон восстанавливающий и осветляющий арт. C2150430 430 мл	Лосьон освежает и тонизирует, восстанавливает pH кожи. Рекомендуется для любого типа кожи, в том числе для жирной кожи с закрытыми комедонами и воспалительными элементами.	Экстракт плодов Лимона, экстракт луковичи Лилии, вода Гамамелиса, глюконолактон, молочная кислота, пантенол, гликолевая кислота, сок створчатых клеток Яблони, гидролизированный овес, лактобионовая кислота, салициловая кислота, ментол.
 <b>Primaluce fluid 20 activepeel exfoliating</b> Флюид-пилинг 20% арт. C2700050 50 мл	Флюид поверхностного пилинга имеет pH = 3,8, оказывает незаметное мелкопластинчатое шелушение, способствует регенерации, компенсации влаги, осветлению и заживлению. Рекомендуется для тонкой, чувствительной молодой кожи любого типа.	Молочная кислота, гликолевая кислота, миндальная кислота, изомераты сахаров, камедь бобов Рожкового Дерева.
 <b>Fluid 40% РНА-АНА Exfoliating Hydrating</b> Отшелушивающий и увлажняющий флюид 40% с РНА и АНА кислотами арт. C2400050 10 x 4 мл ампулы	Флюид поверхностного пилинга из АНА и РНА кислот имеет pH = 3,8. Стимулирует процесс клеточного обновления кожи. Рекомендуется для женщин среднего возраста.	Глюконолактон, молочная кислота, гликолевая кислота, лактобионовая кислота, камедь бобов Рожкового Дерева, изомераты сахаров, ксантановая смола (полисахарид микробного происхождения).
 <b>Fluid 40% Exfoliating Illuminating АНА</b> Отшелушивающий и осветляющий флюид 40% с АНА кислотами арт. C2500050 10 x 4 мл ампулы	Флюид поверхностного пилинга из АНА и РНА кислот имеет pH = 3,8. Стимулирует осветление пигментных пятен и снижает активность меланоцитов. Компенсирует недостаток влаги. Рекомендуется для женщин среднего возраста.	Гликолевая кислота, лимонная кислота, молочная кислота, экстракт Ананаса, камедь бобов Рожкового Дерева, экстракт плодов Пассифлоры, экстракт плодов Винограда, изомераты сахаров, ксантановая смола (полисахарид микробного происхождения), миндальная кислота.

**PRIMALUCE**  
exforadiance



ИННОВАЦИОННАЯ ПРОГРАММА ПОСЛЕДОВАТЕЛЬНОГО ОБНОВЛЕНИЯ КОЖИ

**ОСНОВНЫЕ АКТИВНЫЕ ИНГРЕДИЕНТЫ ЛИНИИ:**

РНА (Полигидроксикислоты),  
АНА (Альфа-гидроксикислоты)

**ДЕЙСТВИЕ:**

ОТШЕЛУШИВАЮЩЕЕ,  
ОБНОВЛЯЮЩЕЕ,  
ОТБЕЛИВАЮЩЕЕ,  
ПРИДАЮЩЕЕ СИЯНИЕ

**ЧАСТОТА ПРИМЕНЕНИЯ**



**СЕЗОННОСТЬ:**



ПРОДУКТ	ФУНКЦИЯ	АКТИВНЫЕ ИНГРЕДИЕНТЫ
 <b>Primaluce fluid 50 activepeel exfoliating</b> Флюид-пилинг 50% арт. C2750050 50 мл	Флюид имеет pH = 3,5, оказывает мелкопластинчатое шелушение. Флюид активизирует клеточное обновление, подавляет патогенную флору при акне, уменьшает плотность комедонов. Рекомендуется для возрастной толстой кожи жирного типа с явлениями гиперкератоза, а также для возрастной атоничной кожи сухого типа.	Молочная кислота, гликолевая кислота, миндальная кислота, изомераты сахаров, камедь бобов Рожкового Дерева.
 <b>Compensating Serum</b> Компенсационная сыворотка арт. C2350200 200 мл	Легкая эмульсия восстанавливает pH кожи, оказывает противовоспалительное и успокаивающее действие. Дарит мгновенное ощущение увлажнения и комфорта.	Камедь бобов Рожкового Дерева, экстракт коры Мимозы, изомераты сахаров, бисаболюл, глюкоза, РСА, диметилсиланол гиалуронат, мочевины, гидролизированный овес, глютаминовая кислота, глицин, молочная кислота, лизин, аллантиин, токоферол ацетат
 <b>Cream Renovating Brightening</b> Обновляющий и осветляющий крем арт. C2250200 200 мл	Крем мягкой текстуры с антиоксидантным и осветляющим действием восстанавливает глубокие слои кожи. Усиливает отшелушивание без побочного эффекта и стимулирует обновление кожи.	Молочная кислота, Масло Ши, гликолевая кислота, Масло Сладкого миндаля, экстракт Ананаса, камедь бобов Рожкового Дерева, экстракт коры Мимозы, экстракт плодов Пассифлоры, экстракт плодов Винограда, галактоарабинон, ксантан, аллантиин, пантенол, аскорбил тетраизоопальмитат, миндальная кислота, токоферол ацетат.
 <b>Mask Brightening Illuminating</b> Осветляющая маска арт. C2200200 200 мл	Кремодовая маска стимулирует обновление клеток, осветляет, увлажняет и дарит сияние коже. Кожа выглядит более ровной, светлой, «сияющей изнутри».	Экстракт Ананаса, экстракт коры Мимозы, экстракт плодов Пассифлоры, экстракт Винограда, пантенол, диметилсиланол гиалуронат, гликолевая кислота, молочная кислота, гидролизированный овес, миндальная кислота.

**PRIMALUCE**  
exforadiance



МНОГОЦЕЛЕВАЯ ИННОВАЦИОННАЯ ПРОГРАММА ПОСЛЕДОВАТЕЛЬНОГО ОБНОВЛЕНИЯ КОЖИ И ВЫРАЖЕННОГО ОСВЕТЛЕНИЯ ПИГМЕНТНЫХ ПЯТЕН

**ОСНОВНЫЕ АКТИВНЫЕ ИНГРЕДИЕНТЫ ЛИНИИ:**

РНА (Полигидроксикислоты), АНА (Альфа-гидроксикислоты)

**ДЕЙСТВИЕ:**

ОТШЕЛУШИВАЮЩЕЕ, ОБНОВЛЯЮЩЕЕ, ОТБЕЛИВАЮЩЕЕ, ПРИДАЮЩЕЕ СИЯНИЕ

**ЧАСТОТА ПРИМЕНЕНИЯ**



**СЕЗОННОСТЬ:**



**PRIMALUCE**  
exforadiance



ИННОВАЦИОННАЯ ПРОГРАММА ПОСЛЕДОВАТЕЛЬНОГО ОБНОВЛЕНИЯ КОЖИ И ВЫРАЖЕННОГО ОСВЕТЛЕНИЯ ПИГМЕНТНЫХ ПЯТЕН

**ОСНОВНЫЕ АКТИВНЫЕ ИНГРЕДИЕНТЫ ЛИНИИ:**

РНА (Полигидроксикислоты), АНА (Альфа-гидроксикислоты)

**ДЕЙСТВИЕ:**

ОТШЕЛУШИВАЮЩЕЕ, ОБНОВЛЯЮЩЕЕ, ОТБЕЛИВАЮЩЕЕ, ПРИДАЮЩЕЕ СИЯНИЕ

**ЧАСТОТА ПРИМЕНЕНИЯ**



**СЕЗОННОСТЬ:**



**ПРОДУКТ**

**ФУНКЦИЯ**

**АКТИВНЫЕ ИНГРЕДИЕНТЫ**



**Cleansing Gel Exfoliating Renovating**  
Гель очищающий, отшелушивающий и восстанавливающий  
арт. C2100200

200 мл

Деликатный гель для очищения без нарушения NMF рогового слоя, оказывает легкий охлаждающий эффект. Рекомендуется для любого типа кожи.

Триэтаноламин-лаурил сульфат, полисорбат-20, кокамидопропил бетаин, экстракт коры Мимозы, гликолевая кислота, глюконолактон, лактобионовая кислота, пантенол, гидролизированный овес.



**Lotion Renovating Illuminating**  
Лосьон восстанавливающий и осветляющий  
арт. C2150200

200 мл

Лосьон освежает и тонизирует, восстанавливает pH кожи. Рекомендуется для любого типа кожи, в том числе для жирной кожи с закрытыми комедонами и воспалительными элементами.

Экстракт плодов Лимона, экстракт луковичы Лилии Белоснежной, вода Гамамелиса, глюконолактон, молочная кислота, пантенол, гликолевая кислота, яблочный сок из створочных клеток Яблони, гидролизированный овес, лактобионовая кислота, салициловая кислота, ментол.



**Serum 15% Exfoliating Renovating**  
Сыворотка 15% отшелушивающая и восстанавливающая с РНА и АНА кислотами  
арт. C2300030

30 мл

Активизирует естественное отшелушивание рогового слоя, стимулирует обновление клеток, оказывает лифтинговый эффект, уменьшает количество комедонов и придает коже упругость. Подходит для всех типов кожи. Наносить вечером под крем в осенне-зимний период.

Глюконолактон, гликолевая кислота, молочная кислота, экстракт луковичы Лилии Белоснежной, экстракт коры Мимозы, лактобионовая кислота, изомераты сахаров, ксантановая смола (полисахарид микробного происхождения), гидролизированный овес.



**Serum 15% Exfoliating Illuminating**  
Сыворотка 15% отшелушивающая и осветляющая с АНА кислотами  
арт. C2350030

30 мл

Активизирует естественное отшелушивание рогового слоя, стимулирует обновление клеток и уменьшает видимые признаки старения и пигментацию. Подходит для всех типов кожи. Наносить только в осенне-зимний период.

Рекомендуется наносить сразу три дозы после чистки лица.

Гликолевая кислота, молочная кислота, лимонная кислота, экстракт Ананаса, экстракт корня Шелковицы Белой, экстракт плодов Пассифлоры, экстракт плодов Винограда, изомераты сахаров, ксантановая смола (полисахарид микробного происхождения), экстракт листьев Толокнянки, миндальная кислота, магнелиум аскорбил фосфат.

**ПРОДУКТ**

**ФУНКЦИЯ**

**АКТИВНЫЕ ИНГРЕДИЕНТЫ**



**Emulsion Brightening Illuminating**  
Эмульсия осветляющая  
арт. C2250050

50 мл

Облегченная эмульсия предотвращает появление пигментных пятен, устраняет неровности тона лица, обладает интенсивным осветляющим действием, дарит коже сияние. Рекомендуется для кожи жирного и комбинированного типов.

Этилгексил метоксициннамат, экстракт корня Шелковицы Белой, Масло Ши, миндальная кислота, молочная кислота, экстракт листьев Толокнянки, галактобионовая кислота, пантенол, гликолевая кислота, ВНА, магнелиум аскорбил фосфат, токоферол ацетат



**Cream Hydrating Renovating**  
Крем восстанавливающий и увлажняющий  
арт. C2050050

50 мл

Легкий крем осветляет пигментные пятна, стимулирует клеточное обновление и увлажняет. Рекомендуется для кожи жирного и комбинированного типов.

Молочная кислота, гликолевая кислота, Масло Ши, Масло Сладкого Миндаля, экстракт Ананаса, камедь Рожкового Дерева, экстракт коры Мимозы, экстракт плодов Пассифлоры, экстракт плодов Винограда, ксантановая смола (полисахарид микробного происхождения), аллантоин, пантенол, гидролизированный овес, ВНА, аскорбил тетраизопальмитат, миндальная кислота, токоферол ацетат.



**Cream Nourishing Renovating**  
Крем восстанавливающий и питательный  
арт. C2000050

50 мл

Обогащенный питательными компонентами крем стимулирует клеточное обновление, осветляет пигментные пятна, смягчает и питает, оставляет ощущение "шелковой" кожи. Рекомендуется для нормальной и сухой типов кожи.

Глюконолактон, молочная кислота, гликолевая кислота, Масло Ши, Масло Сладкого Миндаля, камедь бобов Рожкового Дерева, экстракт коры Мимозы, каприлил гликоль, лактобионовая кислота, ксантановая смола (полисахарид микробного происхождения), аллантоин, пантенол, аскорбил тетраизопальмитат, токоферол ацетат, тиоктовая кислота.



**Mask Brightening Illuminating**  
Маска осветляющая  
арт. C2200100

100 мл

Кремодовая маска стимулирует обновление клеток, осветляет, увлажняет и дарит сияние коже. Кожа выглядит более ровной, светлой, «сияющей изнутри». Наносить на 20 мин., затем смыть прохладной водой.

Экстракт Ананаса, экстракт коры Мимозы, экстракт плодов Пассифлоры, экстракт Винограда, пантенол, диметилсиланол гиалуронат, гликолевая кислота, молочная кислота, гидролизированный овес, миндальная кислота.



**Eye and lip contour cream**  
Осветляющий крем для глаз  
арт. C2600030

30 мл

Обеспечивает защиту, мгновенный комфорт и свежесть. Предотвращает образование пигментных пятен, укрепляет и уплотняет дерму, предупреждая появление возрастных грыж. Крем уменьшает отеки и темные круги под глазами.

Масло Ши, масло Жожоба, глюконат натрия, кофеин, токоферол ацетат, аллантоин, пантенол, гидролизированные протеины риса, аскорбил тетраизопальмитат, гидролизированный овес, глицин сои, СОД (супероксиддисмутаза), токоферол, аскорбил пальмитат, камедь бобов Рожкового Дерева.



**LIFTING CODE**  
diffusion filler



ФОРМИРОВАНИЕ ГЛУБОКОГО ЛИФТИНГА, ЗАПОЛНЕНИЯ МОРЩИН И ОМОЛАЖИВАНИЯ

**ОСНОВНЫЕ АКТИВНЫЕ ИНГРЕДИЕНТЫ ЛИНИИ:**

Маркоцистис Грушевидный, фермент Псевдоатерамонса, лиофилизат гиалуроновой кислоты и эластина, низкомолекулярный коллаген, пептиды коллагена

**ДЕЙСТВИЕ:**

ЗАПОЛНЕНИЕ МОРЩИН, ПОДТЯГИВАЮЩЕЕ, ОМОЛАЖИВАЮЩЕЕ

**ТИП КОЖИ:**

Для всех типов кожи с первыми признаками старения, возрастной атоничной кожи

**СЕЗОННОСТЬ:**



**ПРОДУКТ**

**Concentrated Serum FILLER**  
Концентрированная сыворотка-филлер

арт. LCP01210

5 x 5 мл ампул

**ФУНКЦИЯ**

Концентрированная сыворотка с лиофилизатом гиалуроновой кислоты и эластина с биоревитализирующим эффектом. Интенсивно омолаживает, обладает эффектом неинвазивной ревитализации кожи, уменьшая выраженность морщин лба, носогубной складки, области глаз и губ, наполняет все слои кожи низкомолекулярным эластином, гиалуроновой кислотой, гликопротеидами.

**АКТИВНЫЕ ИНГРЕДИЕНТЫ**

Экстракт бурой водоросли Макроцистис Грушевидный, Масло Сладкого Миндаля, гидролизованные протеины пшеницы, экстракт фермента Псевдоатерамонса, экстракт дрожжей, кетоглюконат кальция, гиалуронат натрия, ксантановая смола (полисахарид микробного происхождения), молочная кислота, маннитол, токоферол.



**Emulsion LIFTING**  
Лифтинг-эмульсия

арт. LCP01210

5 x 5 мл ампулы

Насыщенная эмульсия повышает плотность кожи, ее эластичность, выравнивает рельеф и тон. Создает поверхностный лифтинг и оказывает противовоспалительное действие.

Каприликовые триглицериды, Масло Сладкого Миндаля, экстракт бурой водоросли Макроцистис Грушевидный, гидролизованные протеины пшеницы, экстракт фермента Псевдоатерамонса, экстракт дрожжей, кетоглюконат кальция, гиалуронат натрия.



**Biomatrix Mask LIFTING**  
Маска Biomatrix Lifting

арт. LCP01210

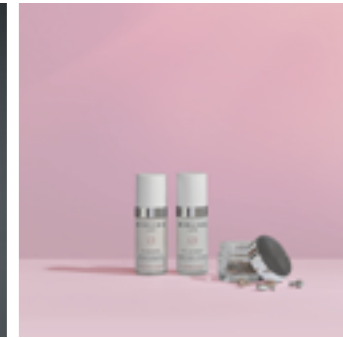
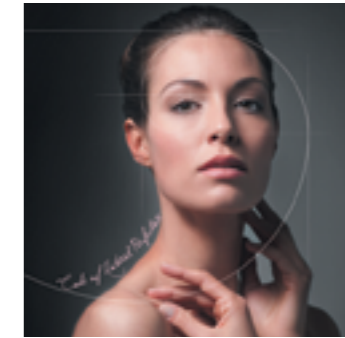
5 x 1 шт.

Маска из нерастворимого коллагена, активируется Лосьоном Delicate, обеспечивает лифтинг в 3-х направлениях: укрепляет овал, разглаживает морщины, обладает стойким лифтинг-эффектом. Стимулирует синтез собственных белков матрикса кожи.

Коллаген фибронативный, коллаген растворимый, пептиды коллагена.



**LIFTING CODE**  
diffusion filler



ФОРМИРОВАНИЕ ГЛУБОКОГО ЛИФТИНГА, ЗАПОЛНЕНИЯ МОРЩИН И ОМОЛАЖИВАНИЯ

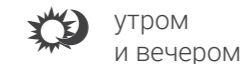
**ОСНОВНЫЕ АКТИВНЫЕ ИНГРЕДИЕНТЫ ЛИНИИ:**

Маркоцистис Грушевидный, фермент Псевдоатерамонса, лиофилизат гиалуроновой кислоты и эластина, низкомолекулярный коллаген, пептиды коллагена

**ДЕЙСТВИЕ:**

ЗАПОЛНЕНИЕ МОРЩИН, ПОДТЯГИВАЮЩЕЕ, ОМОЛАЖИВАЮЩЕЕ

**ЧАСТОТА ПРИМЕНЕНИЯ**



утром и вечером

**СЕЗОННОСТЬ:**



**ПРОДУКТ**

**Filler Serum HYALURONIC ACID**  
Сыворотка-филлер с гиалуроновой кислотой

арт. LCR21030

30 мл

**ФУНКЦИЯ**

Ревитализирующая сыворотка с эффектом заполнения морщин и выравнивания структуры матрикса. Кожа приобретает более упругий и гладкий вид. Можно использовать как самостоятельный уход.

**АКТИВНЫЕ ИНГРЕДИЕНТЫ**

Гиалуронат натрия, гидролизованные протеины пшеницы, кетоглюконат кальция, Масло Сладкого Миндаля.



**Moisturizing Cream LIFTING EFFECT**

Увлажняющий крем с лифтинг-эффектом

арт. LCR11050

50 мл

Легкий крем обогащен уникальной лифтинг-формулой, разглаживает, повышает тонус кожи, укрепляет и моделирует овал лица. Рекомендуются для жирного и комбинированного типов кожи.

Каприликовые триглицериды, цетеарил оливат, сорбитан оливат, экстракт бурой водоросли Макроцистис Грушевидный, гидролизованные протеины пшеницы, экстракт фермента Псевдоатерамонса, Масло Ши, кетоглюконат кальция, гиалуронат натрия, токоферол.



**Nourishing Cream FILLING EFFECT**

Питательный крем с эффектом заполнения морщин

арт. LCR12050

50 мл

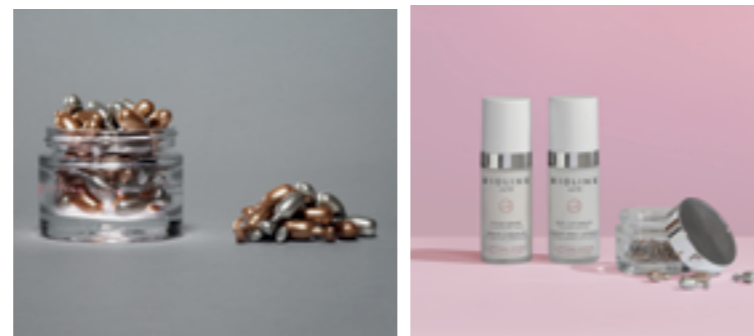
Питательный крем, уплотняет и укрепляет кожу, сокращает количество и глубину морщин, оказывает эффект глубокого лифтинга. Рекомендуются для кожи сухого типа.

Масло листьев Жожоба, сорбитол, экстракт бурой водоросли Макроцистис Грушевидный, масло орехов Бабаассу (бразильская пальма), пчелиный воск, экстракт фермента Псевдоатерамонса, гидролизованные протеины пшеницы, кетоглюконат кальция, гиалуронат натрия, масло ростков пшеницы, токоферол ацетат, токоферол.





**LIFTING CODE**  
diffusion filler



ФОРМИРОВАНИЕ ГЛУБОКОГО ЛИФТИНГА, ЗАПОЛНЕНИЯ МОРЩИН И ОМОЛАЖИВАНИЯ

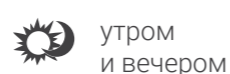
**ОСНОВНЫЕ АКТИВНЫЕ ИНГРЕДИЕНТЫ ЛИНИИ:**

Маркоцистис Грушевидный, фермент Псевдоатеромонаса, лиофилизат гиалуроновой кислоты и эластина, низкомолекулярный коллаген, пептиды коллагена

**ДЕЙСТВИЕ:**


ЗАПОЛНЕНИЕ МОРЩИН, ПОДТЯГИВАЮЩЕЕ, ОМОЛАЖИВАЮЩЕЕ


**ЧАСТОТА ПРИМЕНЕНИЯ**



**СЕЗОННОСТЬ:**



ПРОДУКТ	ФУНКЦИЯ	АКТИВНЫЕ ИНГРЕДИЕНТЫ
 <b>Eye-Lip Cream FILLING LIFTING</b> Крем для ухода за контуром глаз и губ с эффектом заполнения морщин арт. LCR13030 30 мл	Легкий крем с эффектом заполнения морщин, разглаживает и улучшает матрикс кожи в области глаз и губ. Взгляд становится более открытым.	Каприликовые триглицериды, Масло Ши, экстракт бурой водоросли Макроцистис Грушевидный, экстракт фермента Псевдоатеромонаса, гидролизованные протеины пшеницы, кетоглюконат кальция, гиалуронат натрия.

 <b>Peptide pearls INTENSIVE SERUM-DUO</b> Капсулы Lifting Code арт. LCR22010 30x0,3 г	<b>Серебрянные капсулы:</b> оказывают расслабляющее действие на гипертонус кожи, расправляют мелкие морщинки и выравнивают однородность кожи. <b>Бронзовые капсулы:</b> стимулируют регенерацию эпидермиса и выработку коллагена I, способствуют синтезу гликопротеидов (фибронектин, ламинин), улучшают состояние матрикса кожи и ее эластичность. Использовать капсулы на все лицо, в том числе на глаза поочередно в качестве сыворотки под крем: в интенсивном курсе утро+вечер – 15 дней, в поддерживающем курсе 1 раз в день – 30 дней.	Серебрянные: ацетил-гексапептид-8;  Бронзовые: экстракт фермента Псевдоатеромонаса, ацетил-тетрапептид-2
--	---	--

**LIFTING CODE**  
diffusion filler



Бронза: комплексная регенерация эпидермиса стимулирует синтез протеинов внеклеточного матрикса, увеличивает синтез эластина на 20%, коллагена I на 47%.

Серебро: снижение гипертонуса кожи.

СЕРЕБРЯНЫЕ И БРОНЗОВЫЕ КАПСУЛЫ ДЛЯ ЗДОРОВЬЯ И БЛАГОПОЛУЧИЯ КОЖИ

**BIOAROMAS**



АРОМАПАУЗА ДЛЯ ГАРМОНИИ ДУШИ И ТЕЛА, УНИКАЛЬНЫЕ НАТУРАЛЬНЫЕ ЭФИРНЫЕ МАСЛА С СИНЕРГИЧЕСКИМ ЭФФЕКТОМ ДЕЙСТВИЯ

**ОСНОВНЫЕ АКТИВНЫЕ ИНГРЕДИЕНТЫ ЛИНИИ:**

Синергия натуральных эфирных масел.

**ДЕЙСТВИЕ:**





РЕЛАКСИРУЮЩЕЕ  
ЭНЕРГИЗИРУЮЩЕЕ  
СМЯГЧАЮЩЕЕ  
НОРМАЛИЗУЮЩЕЕ

**ТИП КОЖИ:**

для всех типов кожи

**СЕЗОННОСТЬ:**



ПРОДУКТ	ФУНКЦИЯ	АКТИВНЫЕ ИНГРЕДИЕНТЫ
 <b>Relaxing EQL Oil</b> Релаксирующее масло арт. 01200030 30 мл	Способствует релаксации, уменьшает напряжение, восстанавливает гармонию души и тела. Используется для лица и тела в релаксирующем массаже.	Пачули, ромашка, сандаловое дерево, иланг-иланг, белый тимьян.
 <b>Energy DRN Oil</b> Энергизирующее масло арт. 01100030 30 мл	Обладает дренажным действием, воздействует на циркуляцию лимфы. Стимулирует, восстанавливает жизненные силы и насыщает энергией. Используется для лица и тела в лимфодреннирующем массаже.	Апельсин, лимон, найоли, белый тимьян.
 <b>Softening DEC Oil</b> Смягчающее масло арт. 01150030 30 мл	Оказывает успокаивающее, заживляющее и противовоспалительное действие. Обладает анальгетическими свойствами, питает и укрепляет тонус кожи. Используется для лица и тела в лимфодреннирующем массаже.	Ромашка, лаванда, Melissa лимонная, сандаловое дерево.
 <b>Normalizing DTX Oil</b> Нормализующее масло арт. 01050030 30 мл	Обладает противоотечным, противозастойным и тонизирующим действием, нормализует жирную пористую кожу. Регулирует деятельность нервной системы. Используется для лица и тела в лимфодреннирующем массаже.	Можжевельник, лимон, шалфей, туя.



ВОССТАНОВЛЕНИЕ И СТАБИЛИЗАЦИЯ МАТРИКСА КОЖИ, КОРРЕКЦИЯ ОБЪЕМА ЛИНИЙ ОВАЛА ЛИЦА

**ОСНОВНЫЕ АКТИВНЫЕ ИНГРЕДИЕНТЫ ЛИНИИ:**

Экстракт спорангий Ундарии Перистой, ствольные клетки листьев томата, нейромедиатор


**ДЕЙСТВИЕ:**

Омолаживающее, реструктурирующее, коррекция линий овала

**ТИП КОЖИ:**

Для всех типов кожи с глубокими возрастными изменениями


**СЕЗОННОСТЬ:**

**ПРОДУКТ**  
**The Serum Triple Perfection**  
Сыворотка "Тройное совершенство"  
арт. AGP01065  
5 x 4 мл

**ФУНКЦИЯ**  
Усиливает синтез белковых компонентов матрикса кожи и воздействует на основные дефекты увядающей кожи. Помогает регенерации кожи и восстанавливает мягкость линий овала лица.


**АКТИВНЫЕ ИНГРЕДИЕНТЫ**  
Токоферол ацетат, экстракт листьев сои с глицином, экстракт спорангий Ундарии Перистой, экстракт культуры клеток листьев Томата, ацетил гексапептид-51-амид.



**ПРОДУКТ**  
**The Mask Ionic Energy**  
Маска ионной энергии  
арт. AGP01065  
5 x 1 мл

**ФУНКЦИЯ**  
Маска из лиофилизированного альгина и целлюлозы активизируется лосьоном Energy. Из биоматрицы маски высвобождаются ионы натрия и кальция для выравнивания обменных процессов в глубоких слоях кожи. Цвет лица становится светлее и однороднее.

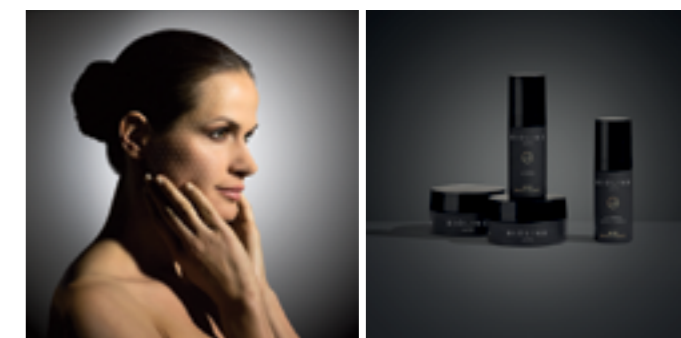
**АКТИВНЫЕ ИНГРЕДИЕНТЫ**  
Альгин лиофилизат, растительная целлюлоза, сульфат кальция, каприликовые триглицериды, сорбитол.



**ПРОДУКТ**  
**The Serum - Mask Stretch Effect**  
Маска-сыворотка с лифтинг-эффектом  
арт. AGP01065  
5 x 8 мл

**ФУНКЦИЯ**  
Маска-сыворотка восстанавливает матрикс кожи шеи и лица, стимулирует естественное омоложение и воссоздает объемность микрорельефа, восстанавливает естественное сияние лица и шеи, оставляет эффект шелка на коже.

**АКТИВНЫЕ ИНГРЕДИЕНТЫ**  
Каприликовые триглицериды, сквалан, экстракт культуры клеток листьев Томата, ацетил гексапептид-51-амид.



ВОССТАНОВЛЕНИЕ И СТАБИЛИЗАЦИЯ МАТРИКСА КОЖИ, КОРРЕКЦИЯ ОБЪЕМА ЛИНИЙ ОВАЛА ЛИЦА

**ОСНОВНЫЕ АКТИВНЫЕ ИНГРЕДИЕНТЫ ЛИНИИ:**

Экстракт спорангий Ундарии Перистой, ствольные клетки листьев томата, нейромедиатор

**ДЕЙСТВИЕ:**

Омолаживающее, укрепляющее

**ЧАСТОТА ПРИМЕНЕНИЯ:**




**СЕЗОННОСТЬ:**




**ПРОДУКТ**  
**The Serum**  
Сыворотка  
арт. AGR21030  
30 мл

**ФУНКЦИЯ**  
Сыворотка стимулирует в глубоких слоях кожи жизненную силу и самообновление, дает эффект объема и минимизирует морщины. Можно использовать как самостоятельный уход.

**АКТИВНЫЕ ИНГРЕДИЕНТЫ**  
Токоферол ацетат, экстракт листьев сои с глицином, экстракт спорангий Ундарии Перистой, экстракт культуры клеток листьев Томата, ацетил гексапептид-51-амид.



**ПРОДУКТ**  
**The Cream Eye / Lip**  
Крем для век/губ  
арт. AGR13030  
30 мл

**ФУНКЦИЯ**  
Крем воздействует на контуры глаз и губ, сглаживает морщины и восстанавливает структуру кожи, подчеркивая естественную красоту контура глаз и губ.


**АКТИВНЫЕ ИНГРЕДИЕНТЫ**  
Каприликовые триглицериды, коко-каприлат, Масло Ши, кофеин, каррагенан, токоферол ацетат, экстракт спорангий Ундарии Перистой, экстракт культуры клеток листьев Томата, ацетил гексапептид-51-амид.



**ПРОДУКТ**  
**The Emulsion**  
Эмульсия  
арт. AGR12050  
50 мл

**ФУНКЦИЯ**  
Легкая эмульсия пробуждает и поддерживает естественную красоту кожи за счет активации самообновления. Придает коже лица сияющий, ровный тон и объем линий овала лица. Рекомендуется для кожи жирного и комбинированного типов.

**АКТИВНЫЕ ИНГРЕДИЕНТЫ**  
Масло Кокосовой Пальмы, сорбитол, токоферол ацетат, Масло Ши, ацетил гексапептид-51-амид, экстракт спорангий Ундарии Перистой, экстракт культуры клеток листьев Томата, экстракт Портулака Огородного.



**ПРОДУКТ**  
**The Cream**  
Крем с пептидами  
арт. AGR11050  
50 мл

**ФУНКЦИЯ**  
Насыщенный крем с глубоким омолаживающим эффектом. Крем пробуждает энергию молодости кожи, устраняя тусклый цвет лица и потерю тонуса, разглаживая морщины и улучшая объем рельефа. Рекомендуется для кожи нормального и сухого типов.

**АКТИВНЫЕ ИНГРЕДИЕНТЫ**  
Каприликовые триглицериды, Масло Ши, токоферол ацетат, сквалан, экстракт Каулерпы (зеленая икра), гиалуронат натрия, экстракт спорангий Ундарии Перистой, гидролизованные протеины риса, экстракт культуры клеток листьев Томата, ацетил гексапептид-51-амид.

# BODY CONCEPT

Линия для тела Body Concept включает в свои формулы последние инновационные разработки испанской Клинической Лаборатории Lipotec.

В 2008 году эти формулы запатентованы и протестированы совместно с Миланским Университетом.

Инновация BC в сочетании с особой системой доставки активного антицеллюлитного комплекса на уровень базальной мембраны позволяет эффективно влиять на процесс по сжиганию жирных кислот и превращению их в источник энергии.

Bioline, не изменяя своим принципам, воплотил в BC новые интеллектуальные идеи в особых программах.

Эффективная рецептура спроецирована на новой массажной технике, заставляющей жировую ткань высвобождать жирные кислоты.



# BODY CONCEPT MASSAGE

## ОБЩАЯ СХЕМА ПРОТОКОЛОВ DRAINING

Явления целлюлита на ранних стадиях – задержка оттока жидкости из тканей. Предупреждение / профилактика целлюлита	DRAINING PREMIUM Явления целлюлита видимые и хорошо прощупываемые уплотнения и неровности на коже
1. Очищение	
2. Приветственный массаж VBE релаксирующий и дренирующий сенсорный по ароматическим маслам Релаксирующему и Энергизирующему	
3. Концентрированное средство Концентрат дренажный активный ANTI-WATER	
4. Обертывание дренажное с морскими водорослями и солью Algo Drn	
	5. Бандаж дренажный и моделирующий Sculpt&drn
6. Массажное средство Масло антицеллюлитное DRN CELL OIL	
7. Массаж для тела BODY BEAUTY EXPERIENCE Укрепляющий сенсорный	

# BODY MASSAGE

## CONCEPT

### ОБЩАЯ СХЕМА ПРОТОКОЛОВ LIPOLYTIC

Локальные эстетические жировые образования	Целлюлитные отложения в области живота и ягодиц	Состояния «тяжелых ног»	Состояния «тяжелых ног» PREMIUM
1. Очищение			
2. Приветственный массаж ВВЕ релаксирующий и дренирующий сенсорный по ароматическим маслам Релаксирующему и Энергизирующему			
			3. Детокс скрабирование Скраб с морской солью EXFO MARINE
4. Концентрат липолитический THERMOGENIC LIPOACTIVE		4. Концентрат дренажный активный ANTI-WATER	
5. Грязь моделирующая вулканическая THERMOSHAPE	5. Бандаж дренажный и моделирующий SCULPT&DRN		
			6. Концентрат дренажный активный ANTI-WATER
7. Крем для тела моделирующий LIPOSHAPE		7. Массажное средство Масло антицеллюлитное/ Крем для тела моделирующий LIPOSHAPE / Лосьон для тела увлажняющий HYDRASOURCE Выбрать по состоянию кожи	
8. Массаж для тела BODY BEAUTY EXPERIENCE Укрепляющий сенсорный			

# BODY MASSAGE

## CONCEPT

### ОБЩАЯ СХЕМА ПРОТОКОЛОВ TONING

Кожа с потерей эластичности и тонуса	TONING PREMIUM
1. Очищение	
2. Приветственный массаж ВВЕ по ароматическим маслам Релаксирующему и Энергизирующему	2. Приветственный массаж ВВЕ без использования ароматических масел
	3. Пилинговое обновление Флюид отшелушивающий ANA RENEWING FLUID
4. Концентрат укрепляющий TONACTIVE	
5. Обертывание укрепляющее тонизирующее TONE&SHINE	
6. Массаж для тела BODY BEAUTY EXPERIENCE Укрепляющий сенсорный	



# BODY CONCEPT

## EXFOLIANTS



ПРОДУКТЫ ГЛУБОКОГО ОЧИЩЕНИЯ

ПРОДУКТЫ ДВУХ ПРОФИЛЕЙ: СКРАБ С ВЫРАЖЕННЫМ ДРЕНИРУЮЩИМ ЭФФЕКТОМ И ПОВЕРХНОСТНЫЙ ПИЛИНГ С АНА-КИСЛОТАМИ ДАЮТ ВОЗМОЖНОСТЬ ПОЛУЧИТЬ ШЕЛКОВИСТУЮ КОЖУ БЕЗ ПОБОЧНОГО ЭФФЕКТА ШЕЛУШЕНИЯ.

СЕЗОННОСТЬ:



ПРОДУКТ

**EXFO MARINE  
SCRUB SALT CRYSTALS**

Скраб с солью мертвого моря  
EXFO MARINE арт. BCP71000

1000 г

ФУНКЦИЯ

Текстура масляного геля обеспечивает мягкость, гладкость и здоровый вид коже. Обогащен солями мертвого моря, что ускоряет метаболизм. Обладает мощным дренажным эффектом.

АКТИВНЫЕ ИНГРЕДИЕНТЫ

Этилгексил пальмитат, натрия хлорид, масло Кокоса, морская соль, масло семян Подсолнечника, экстракт плодов Папайи Карика, экстракт Центеллы Азиатской, экстракт цедры Лимона, экстракт цедры Померанца



**GLYCO PEEL AHA  
RENEWING FLUID**

Флюид отшелушивающий  
AHA RENEWING FLUID арт. BCP51200

200 мл

Поверхностный пилинг для тела с концентрацией 50% и pH=3,5 идеально подходит для тусклой и атоничной кожи. Флюид стимулирует обновление эпидермиса, осветляет кожу и наполняет ее сиянием. Наносить флюид кисточкой либо надевать перчатки, тщательно смывать через 10-15 минут.

Гликолевая кислота, Миндальная кислота, Молочная кислота, аргинин, экстракт плодов Ананаса, экстракт плодов Папайи Карика, ксилитол, эритритол

# BODY CONCEPT

## THE CONCENTRATES



КОНЦЕНТРАТЫ-СЫВОРОТКИ НАПРАВЛЕННОГО ДЕЙСТВИЯ

АКТИВНЫЕ СПЕЦИАЛИЗИРОВАННЫЕ ПРОДУКТЫ С РАЗНЫМИ ФОРМУЛАМИ И ЭКОНОМИЧНЫМ РАСХОДОМ – 10 МЛ НА ПРОЦЕДУРУ.

СЕЗОННОСТЬ:



ПРОДУКТ

**DRN ACTIVE  
ANTI-WATER CONCENTRATE**

Концентрат дренажный  
активный ANTI-WATER арт. BCP21100

100 мл

ФУНКЦИЯ

Концентрированная дренажная сыворотка-гель. Минимизирует проявление "апельсиновой корки" на коже. Дает телу чувство мгновенной легкости.

АКТИВНЫЕ ИНГРЕДИЕНТЫ

Экстракт Сфацеларии Скопарии, койеин, экстракт зерен Кофе Арабика, экстракт цедры Лимона, экстракт цедры Померанца, эсцин, натрия глюконат, бетаин, ксилитол, морская вода



**LIPOACTIVE  
THERMOGENIC CONCENTRATE**

Концентрат липолитический  
THERMOGENIC арт. BCP22100

100 мл

Концентрированная сыворотка-гель для тела сильного действия с разогревающим эффектом. Оказывает действие на жировые отложения в области живота, бедер и ягодиц, помогает телу вернуть утраченную красоту и гармонию форм. Наносить средство в перчатках, так как оно усиливает приток крови и может вызвать покраснение.

Экстракт плодов Перца Острого, бетаин, ксилитол, кофеин, экстракт зерен Кофе Арабика, экстракт плодов Гуараны Амазонской, экстракт корня Иглицы Шиповатой, карнитин, эсцин, экстракт листьев и стаминальных клеток Плюща Обыкновенного, трипептид-1, натрия глюконат, ксантановая камедь, каприликовые тирглицериды, экстракт Ирландского Мха



**TONACTIVE  
ELASTICIZING CONCENTRATE**

Концентрат укрепляющий  
TONACTIVE арт. BCP23100

100 мл

Концентрат в виде эмульсии укрепляет, увлажняет и оживляет кожу. Помогает коже бороться со сниженным тонусом и тургором, способствует профилактике дряблости кожи. Дарит коже упругость и сияние.

Ксантановая камедь, натрия глюконат, бетаин, ниацинамид, токоферил ацетат, ксилитол, аскорбил пальмитат, ретинил пальмитат, сок листьев Алоэ Барбадоского, экстракт корня Женьшеня Настоящего, экстракт листьев Шалфея Посевного, карнозин, натрий гиалуронат, метилсиланол гидроксипролин аспарат

# BODY CONCEPT

## BODY WRAPS AND BANDAGES



КОМПРЕССЫ И ОБЕРТЫВАНИЯ

ПРОДУКТЫ, УСИЛИВАЮЩИЕ ЭФФЕКТ ПРОЦЕДУРЫ. ОНИ ПРЕДСТАВЛЕНЫ ДВУМЯ ВИДАМИ ГРЯЗЕЙ, КРЕМОВОЙ МАСКОЙ ДЛЯ ТЕЛА И БАНДАЖАМИ ДЛЯ НОГ. ДЛЯ БОЛЬШЕЙ ЭФФЕКТИВНОСТИ ГРЯЗЕЙ МОЖНО ИСПОЛЬЗОВАТЬ ТЕРМОДЕЯЛО. БАНДАЖИ ВЫРАВНИВАЮТ ДАВЛЕНИЕ НА СОСУДЫ НОГ И СНИМАЮТ СОСТОЯНИЕ ТЯЖЕСТИ НА ПРОДОЛЖИТЕЛЬНОЕ ВРЕМЯ.

СЕЗОННОСТЬ:



**ПРОДУКТ**  
**ALGO DRN  
SEA MUD**  
Обертывание дренажное с морскими водорослями и солью  
арт. BCP61000  
1000 г

**ФУНКЦИЯ**  
Очень эффективная грязь, которая предназначена для частей тела с явлениями целлюлита и отеками. Выводит лишнюю жидкость и уменьшает эффект "апельсиновой корки". Обертывание обеспечивает эластичность и упругость, улучшает контуры тела и дарит ему легкость. Для выраженного эффекта использовать грязь под термодеяло.

**АКТИВНЫЕ ИНГРЕДИЕНТЫ**  
Фуллерова земля, оксид цинка, морская соль, экстракт Сфацеларии Скопарии, экстракт плодов Ананаса, экстракт листьев Березы Белой, экстракт плодов Папайи Карика, экстракт Центеллы Азиатской, экстракт Фукуса Пузырчатого, экстракт Ламинарии Дигитата, экстракт корня Иглицы Шиповатой, ксантановая камедь

**ПРОДУКТ**  
**THERMOSHAPЕ  
VOLCANIC MUD**  
Обертывание моделирующее вулканическое с апельсином и имбирем  
арт. BCP62000  
1000 г

**ФУНКЦИЯ**  
Оригинальная рецептура, которая объединяет эффективность грязи с приятной консистенцией нежного крема. Уменьшает локализованные жировые отложения и разглаживает кожу, делая ее мягкой и эластичной. Стимулирующий комплекс работает с проблемными зонами (живот, бедра, ягодицы), моделируя силуэт. Наносить продукт в перчатках, хорошо массируя. Укрывать полиэтиленом и термодеялом, смывать под душем через 20-25 минут.

**АКТИВНЫЕ ИНГРЕДИЕНТЫ**  
Каолин, пемза, алюмо-силикат магния, каприликовые триглицериды, экстракт листьев и стаминальных клеток Плюща Обыкновенного, экстракт плодов Померанца, экстракт зерен Кофе Арабики, экстракт плодов Гуараны Амазонской, экстракт корня Имбиря Обыкновенного, ксантановая камедь, экстракт плодов Перца Острого, морская вода, кофеин, экстракт Ирландского Мха, эсцин, экстракт корня Иглицы Шиповатой, триэтаноламид-гидрохлорид, трипептид-1

**ПРОДУКТ**  
**ТОНЕ & SHINE  
WHITE FLOWERS WRAP**  
Обертывание укрепляющее тонизирующее  
арт. BCP63000  
1000 г

**ФУНКЦИЯ**  
Питательная и оживляющая маска для тела, имеет увлажняющий эффект и предохраняет от преждевременного старения. Сливочная и мягкая структура идеально подходит для массажа. Это невероятно мягкое и богатое высококачественными маслами обертывание обеспечивает мягкость и сияние коже. Не требует смывания, можно использовать как массажное средство.

**АКТИВНЫЕ ИНГРЕДИЕНТЫ**  
Каприликовые триглицериды, масло Сладкого Миндаля, токоферил ацетат, токоферол, фитиновая кислота, экстракт цветов Лотоса Индийского, экстракт цветов орхидеи Ятрышника Мужского

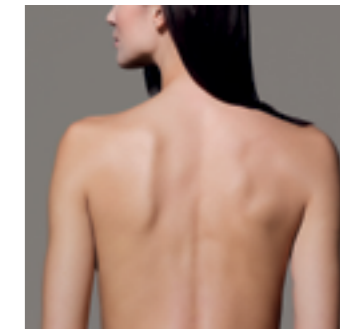
**ПРОДУКТ**  
**SCULPT & DRN  
BANDAGE**  
Бандаж дренажный и моделирующий  
арт. BCP91750  
3x250 мл

**ФУНКЦИЯ**  
Препятствует появлению целлюлита и жировых отложений. Высокая концентрация морской соли и сжимающее действие бандажной ленты усиливает эффективность процедуры. Можно накладывать на живот и внутреннюю поверхность плеча, не смотря на охлаждающий эффект (в отличие от других продуктов такой категории).

**АКТИВНЫЕ ИНГРЕДИЕНТЫ**  
Морская соль, пантенол, экстракт Сфацеларии Скопарии, экстракт Центеллы Азиатской, экстракт листьев Березы Белой, экстракт семян Гуараны Амазонской, экстракт зерен Кофе Арабики, натрий глюконат

# BODY CONCEPT

## MASSAGE PRODUCTS



МАССАЖНЫЕ ПРОДУКТЫ. НЕ СМЫВАЮТСЯ. МОЖНО ИСПОЛЬЗОВАТЬ КАК ЗАВЕРШАЮЩИЙ УХОД, ЕСЛИ МАССАЖ В ПРОТОКОЛЕ ОТСУТСТВУЕТ

ИДЕАЛЬНЫЙ ВЫБОР ПО ТЕКСТУРЕ ДЛЯ МАССАЖА ОБЕСПЕЧИВАЕТ ВОДОРАСТВОРИМЫЙ КОМПОНЕНТ УНИКАЛЬНОЙ ПОЛИМЕРНОЙ ФОРМУЛЫ. ОН ИСПОЛЬЗУЕТСЯ В СОСТАВАХ VIOLINE ДЛЯ ЛИЦА, ОБЕСПЕЧИВАЕТ ЛЕГКОЕ СКОЛЬЖЕНИЕ РУКАМ, ДЕЛАЕТ КОЖУ ШЕЛКОВИСТОЙ.

СЕЗОННОСТЬ:



**ПРОДУКТ**  
**DRN CELL OIL**  
Масло дренажное антицеллюлитное  
арт. BCP81500  
500 мл

**ФУНКЦИЯ**  
Повышает упругость и плотность кожи благодаря особому сочетанию ценных растительных масел. Помогает коже сохранить гладкость и уменьшает проявления целлюлита.

**АКТИВНЫЕ ИНГРЕДИЕНТЫ**  
Масло семян Подсолнечника, масло косточек Винограда, масло Сладкого Миндаля, масло Арганы Колючей, масло Оливки Европейской, токоферил ацетат, экстракт Центеллы Азиатской, экстракт листьев Гинкго Билоба, эсцин, каприликовые триглицериды, токоферол

**ПРОДУКТ**  
**LIPOSHAPE  
CREAM**  
Крем для тела моделирующий LIPOSHAPE  
арт. BCP11000  
1000 мл

**ФУНКЦИЯ**  
Очень нежный скользкий крем, идеально подходит для длительного массажа. Богат функциональными веществами для стимулирующего эстетического воздействия, уменьшающего локальные жировые отложения.

**АКТИВНЫЕ ИНГРЕДИЕНТЫ**  
Каприликовые триглицериды, цветочная вода Липы Сердцевидной, масло Жожоба, масло зерен Кофе Арабики, экстракт коры Корицы Цейлонской, экстракт яблок Дикой Яблони, масло зародышей Пшеницы, кофеин, экстракт корня Иглицы Шиповатой

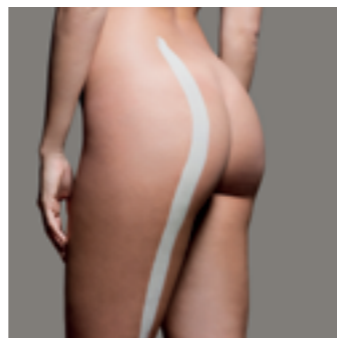
**ПРОДУКТ**  
**HYDRASOURCE  
BODY LOTION**  
Лосьон для тела увлажняющий HYDRASOURCE  
арт. BCP31000  
1000 мл

**ФУНКЦИЯ**  
Быстро впитывающаяся формула с нежным ароматом обеспечивает интенсивное питание и увлажнение кожи. Это великолепный союзник в борьбе с сухостью и раздражением кожи. По лосьону хорошо выполнять массаж, а также использовать его после эпиляции.

**АКТИВНЫЕ ИНГРЕДИЕНТЫ**  
Масло Сладкого Миндаля, масло Авокадо, натрий глюконат, экстракт клубня Лилии Белоснежной, масло Аргании Колючей, ксантановая камедь, токоферол, пантенол, пудра Ирландского Мха, глюкоза, сок Алоэ Барбадосского, экстракт корня Лотоса Индийского, метилсиланол гидроксипролин аспарат, масло отрубей Риса Посевного, гидролизованные протеины риса

# BODY CONCEPT

PRIME



СРЕДСТВА ДЛЯ ДОМАШНЕГО УХОДА ЗА ТЕЛОМ С УВЕЛИЧЕННОЙ КОНЦЕНТРАЦИЕЙ АКТИВНЫХ ИНГРЕДИЕНТОВ. ПОДХОДЯТ ДЛЯ ПРОВЕДЕНИЯ ПРОЦЕДУР В ДОМАШНИХ УСЛОВИЯХ.

ПРОДУКТЫ ДОМАШНЕГО УХОДА С АКЦЕНТОМ НА ОПРЕДЕЛЕННЫЙ ВИД КОРРЕКЦИИ.

СЕЗОННОСТЬ:



**ПРОДУКТ**  
**SKIN TONE  
ELASTICIZING CREAM**  
Крем укрепляющий для тела от растяжек  
**SKIN TONE**  
арт. BCR14250  
250 мл

**ФУНКЦИЯ**  
Укрепляющий крем легкой текстуры для кожи груди и тела повышает эластичность, уменьшает дряблость кожи и сокращает растяжки. Крем рекомендован для регулярного использования.

**АКТИВНЫЕ ИНГРЕДИЕНТЫ**  
Каприликовые триглицериды, масло Сладкого Миндаля, масло Ши, каприлил гликоль, карбонат PCA, масло ростков Пшеницы, пальмитоил пролин, молочная кислота, метилсиланол гидроксипролин аспартат, ментил лактат, экстракт цветов Кувшинки Белой, экстракт плодов, листьев и стаминальных клеток Томата, ксилитол, экстракт плодов и листьев Черники Миртолистной, экстракт плодов Грейпфрута, экстракт плодов Лимона, пальмитоил тетрапептид-5, полипептиды сои



**ПРОДУКТ**  
**PRO-SLIM  
SALINE CREAM**  
Крем дренажный с морской солью PRO-SLIM  
арт. BCR12250  
250 мл

**ФУНКЦИЯ**  
Активное средство с высоким содержанием соли для использования в вечернее и ночное время. Замедляет процесс отложения жира в это время суток. Использовать лучше вечером, можно наносить локально. Кожа становится более гладкой и упругой.

**АКТИВНЫЕ ИНГРЕДИЕНТЫ**  
Морская соль, каприликовые триглицериды, масло Ши, каолин, ксантановая камедь, экстракт культуры клеток меристемы Центеллы Азиатской, экстракт водоросли Коралины Красной, экстракт Ламинарии Дигитата, экстракт Пельвеции Желобчатой, экстракт Гелидиума Картилагениума, фузетин, изомераты сахаров



**ПРОДУКТ**  
**LIPOACTIVE  
THERMO CREAM**  
Крем разогревающий для моделирования контуров тела  
**LIPOACTIVE**  
арт. BCR13250  
250 мл

**ФУНКЦИЯ**  
Обогащенная формула с термогенным эффектом, интенсивно действующая на области живота, бедер и ягодиц. Уменьшает задержку жидкости в тканях, моделирует силуэт. Средство усиливает приток крови и может вызвать ощущение покаявания, тепла, а так же умеренное покраснение, которое быстро исчезает. Тщательно мойте руки после использования.

**АКТИВНЫЕ ИНГРЕДИЕНТЫ**  
Пчелиный воск, масло Ши, альгин, ментил лактат, экстракт цедры Померанца, этил никотинат, экстракт семян Гуараны, экстракт Гелидиума Картилагениума, карнитин, кофеин, экстракт корня Иглицы Шиповатой, эсцин, ксантановая камедь, ателоколлаген, эскулин, экстракт Центеллы Азиатской, натрия хондроитин сульфат, трипептид-1, экстракт водоросли Хондрус Криспус



**ПРОДУКТ**  
**CRYOACTIVE GEL LIGHT LEGS**  
Криогель для ног  
**CRYOACTIVE**  
арт. BCR52200  
250 мл

**ФУНКЦИЯ**  
Гель для снятия усталости с эффектом «льда», стабилизирует капилляры, улучшает кровообращение. Идеален для путешествий или занятий спортом. Эффективен в жаркую погоду. Наносить легкими массажными движениями от голеностопа до бедра. Можно использовать несколько раз в день.

**АКТИВНЫЕ ИНГРЕДИЕНТЫ**  
Алкоголь, ментол, цветочная вода Липы Сердцевидной, троксерутин, экстракт плодов Черники Миртолистной, экстракт листьев Мята Водяной, пантенол, кофеин, экстракт альгина, карнитин, экстракт листьев Центеллы Азиатской, дисодиум ретинил дисульфат, сорбитол, салициловая кислота

# BODY CONCEPT

PRIME



СРЕДСТВА ДЛЯ ДОМАШНЕГО УХОДА ЗА ТЕЛОМ С УВЕЛИЧЕННОЙ КОНЦЕНТРАЦИЕЙ АКТИВНЫХ ИНГРЕДИЕНТОВ. ПОДХОДЯТ ДЛЯ ПРОВЕДЕНИЯ ПРОЦЕДУР В ДОМАШНИХ УСЛОВИЯХ.

ПРОДУКТЫ ДОМАШНЕГО УХОДА С АКЦЕНТОМ НА ОПРЕДЕЛЕННЫЙ ВИД КОРРЕКЦИИ.

СЕЗОННОСТЬ:



**ПРОДУКТ**  
**REDUCELL  
ACTIVE CREAM**  
Крем активный антицеллюлитный  
**REDUCELL**  
арт. BCR11250  
250 мл

**ФУНКЦИЯ**  
Формула крема собрала в себе новейшие разработки, сокращающие проявления целлюлита. Крем быстро впитывается, дарит свежий аромат и делает кожу плотной.

**АКТИВНЫЕ ИНГРЕДИЕНТЫ**  
Кофеин, дикаприлил карбонат, токоферил ацетат, натрия стеарил глутамат, масло Сладкого Миндаля, масло Жожоба, фосфолипиды, эсцин, масло зародышей Пшеницы, бета-ситостерол, ВНТ, этилникотинат, экстракт Сфацеларии Скопарии



**ПРОДУКТ**  
**PHYTOVITAMIN  
DRY OIL**  
масло сухое витаминизирующее  
**PHYTOVITAMIN**  
арт. BCR81150  
150 мл

**ФУНКЦИЯ**  
Эксклюзивная сухая формула без жирного блеска. Витаминный коктейль оживляет кожу, улучшает ее состояние. Масло обладает скользящей, быстро впитываемой нежной текстурой. Масло можно использовать для сухой кожи лица в качестве сыворотки, а также наносить на волосы до мытья головы или сбрызгивать волосы по всей длине для защиты от солнца и морской воды.

**АКТИВНЫЕ ИНГРЕДИЕНТЫ**  
Коко-каприлат, ундекан, тридекан, масло семян Подсолнечника, экстракт цедры Померанца, токоферил ацетат, масло Сладкого Миндаля, масло Кунжута, масло Виноградной косточки, экстракт Бикаса Орельяна (семена Орлеанского куста), каприликовые триглицериды, токоферол, ретинил пальмитат, масло Жожоба



**ПРОДУКТ**  
**NUTRISENSE  
WELLNESS CREAM**  
Крем омолаживающий для тела  
**WELLNESS**  
арт. BCR15250  
250 мл

**ФУНКЦИЯ**  
Крем с восхитительно нежной текстурой и с тонким ароматом. Оздоровливает кожу, оказывает профилактическое anti-age действие и минимизирует признаки старения. Крем можно использовать на коже, осложненной явлениями дерматита.

**АКТИВНЫЕ ИНГРЕДИЕНТЫ**  
Каприликовые триглицериды, масло Ши, масло косточек Абрикоса, масло плодов Оливки Европейской, мед, масло цедры Померанца, экстракт Смитсонит (минеральный цинк), масло зародышей Пшеницы, цветочная вода Померанца, экстракт кожуры Лимона, экстракт плодов Яблони Дикой, экстракт Риса гидролизованый, токоферил ацетат



**ПРОДУКТ**  
**ACTIVE PATCH**  
Активные патчи для тела  
Проблемные зоны / Постоянное воздействие  
арт. BCR17003  
28 патчей по 0,12 г

**ФУНКЦИЯ**  
Патч-пластырь для зон целлюлита и улучшения контуров тела. Постоянная диффузия функциональных ингредиентов в кожу до 24 часов. Рекомендуется использовать с другими продуктами по телу.

**АКТИВНЫЕ ИНГРЕДИЕНТЫ**  
Кофеин, карнитин, экстракты Фукуса, Конского каштана, Плюща, Камелии, масла корня Имбиря, листьев Корицы, Гвоздичного дерева.

# BODY CONCEPT

## RITUAL



СРЕДСТВА ДЛЯ ДОМАШНЕГО УХОДА ЗА ТЕЛОМ. УЛУЧШАЮТ КАЧЕСТВО КОЖИ БЛАГОДАРЯ ВОЗДЕЙСТВИЮ НА РАЗЛИЧНЫЕ НЕСОВЕРШЕНСТВА. ПОДХОДЯТ ДЛЯ ЕЖЕДНЕВНОГО ПРИМЕНЕНИЯ

НЕОБХОДИМАЯ ПАЛИТРА ПРОДУКТОВ ОЧИЩЕНИЯ, ОТШЕЛУИВАНИЯ И УХОДА В ДОМАШНИХ УСЛОВИЯХ. ДАРЯТ КОМФОРТ И УВЕРЕННОСТЬ В СЕБЕ КАЖДЫЙ ДЕНЬ.

### СЕЗОННОСТЬ:



ПРОДУКТ	ФУНКЦИЯ	АКТИВНЫЕ ИНГРЕДИЕНТЫ
 <p><b>THALASSO FORCE SCRUB</b> СКРАБ с морской солью <b>THALASSO FORCE</b> арт. BCR71650 650 г</p>	<p>Оригинальная двухфазная формула скраба с морской солью обладает дренажным эффектом, стимулирует обновление эпидермиса, обеспечивает ей гладкость, сияние и бархатистость. Скраб насыщает кожу минеральными веществами. Для деликатного ухода наносить на влажную кожу, для более выраженного скрабирования наносить на сухую кожу.</p>	<p>Морская соль, каприликовые триглицериды, масло семян Подсоленника, масло Сладкого Миндаля, масло Зародышей Пшеницы, масло ростком кукурузы, масло Фукуса Пузырчатого, экстракт Альгины, масло цедры Померанца, масло зерен Кофе Арабики, фитостерогы Рапса, экстракт Гелидиума.</p>
 <p><b>EXFODUO GOMMAGE</b> Гоммаж очищающий <b>EXFODUO</b> арт. BCR72250 250 мл</p>	<p>Нежный гоммаж с консистенцией сливок. Содержит уникальные розовый и магнетитовый песок, минеральные порошки из Полинезии. Это сочетание энзимной и механической эксфолиации запускает идеальное обновление кожи. Наносить на сухую кожу, затем тщательно смывать.</p>	<p>Масло Сладкого Миндаля, пемза, экстракт плодов Кокоса, пудра волокон Кокоса, экстракт плодов Ананаса, экстракт плодов Папайи, экстракт корня Имбиря Обыкновенного, натрий глюконат, токоферол</p>
 <p><b>VITALITY SHOWER GEL</b> Гель для душа VITALITY арт. BCR51250 250 мл</p>	<p>Нежный гель для душа, который одновременно очищает и оживляет кожу, сохраняя ее естественный защитный барьер. Легкая консистенция, нежная пена и аромат пробуждают чувства и дарят ощущение комфорта.</p>	<p>Натрия кокот сульфат, коко-бетаин, коко-глюкозид, морская соль, глицерил олеат, экстракт ягод Годжи, экстракт плодов Папайи, экстракт Сфацеларии Скопории, морская вода</p>
 <p><b>HYDRASOURCE BODY LOTION</b> Лосьон для тела увлажняющий и питательный HYDRASOURCE арт. BCR31250 250 мл</p>	<p>Тающая формула с нежным ароматом интенсивно питает и увлажняет кожу, сохраняет ее подтянутой, сияющей и очень мягкой. Рекомендован как завершающий штрих после всех программ.</p>	<p>Масло Сладкого Миндаля, масло Авокадо, карбонат глюконата, экстракт Лилии Белоснежной, масло Аргании Колючей, токоферол, пантенол, пудра Ирландского Мха, глюкоза, сок Алоэ Барбадоского, экстракт корня Лотоса Белого, метилсиланол гидроксипролин аспартат, гиалуронат натрия, масло рисовых отрубей, гидролизованные протеины риса</p>
 <p><b>SILKY TOUCH HAND CREAM</b> Крем для рук уперувлажняющий арт. BCR16050 50 мл</p>	<p>Крем с чувственной, быстро впитывающейся текстурой. Масло энотеры и осветляющий комплекс обеспечивают рукам интенсивное питание и чувство абсолютного комфорта.</p>	<p>Каприликовые триглицериды, масло Вечерней Примулы, пчелиный воск, токоферил ацетат, гидроксиацетофенон, бисаболол, ксантановая камедь, экстракт плодов Лимона, масло Ши, аллантоин, крахмал Риса Посевного, молочная кислота, экстракт плодов Огурца, экстракт цедры Померанца, экстракт кожуры Граната, глюкоза, каррагенан</p>



BIOLINE  
JATÒ

г. Москва, ул. Электrozаводская, 29, стр. 2. Телефон +7 (495) 995-99-59

г. Екатеринбург, ул. Походная, 81. Телефон +7 (343) 272-45-46

г. Новосибирск, улица Бориса Богаткова, 253/2. Телефон +7 (383) 212-05-50

г. Санкт-Петербург, ул. Балтийская, 17, к. 2, литера А. Телефон +7 (812) 677-06-05

Полный список адресов на [hitekgroup.ru](http://hitekgroup.ru), [bioline@group-hitek.ru](mailto:bioline@group-hitek.ru), [bioline-hitek.ru](http://bioline-hitek.ru)